



**Projekt**

**CHÜBU**

Deine Boulderhalle in Bern-West



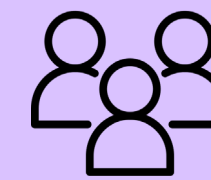
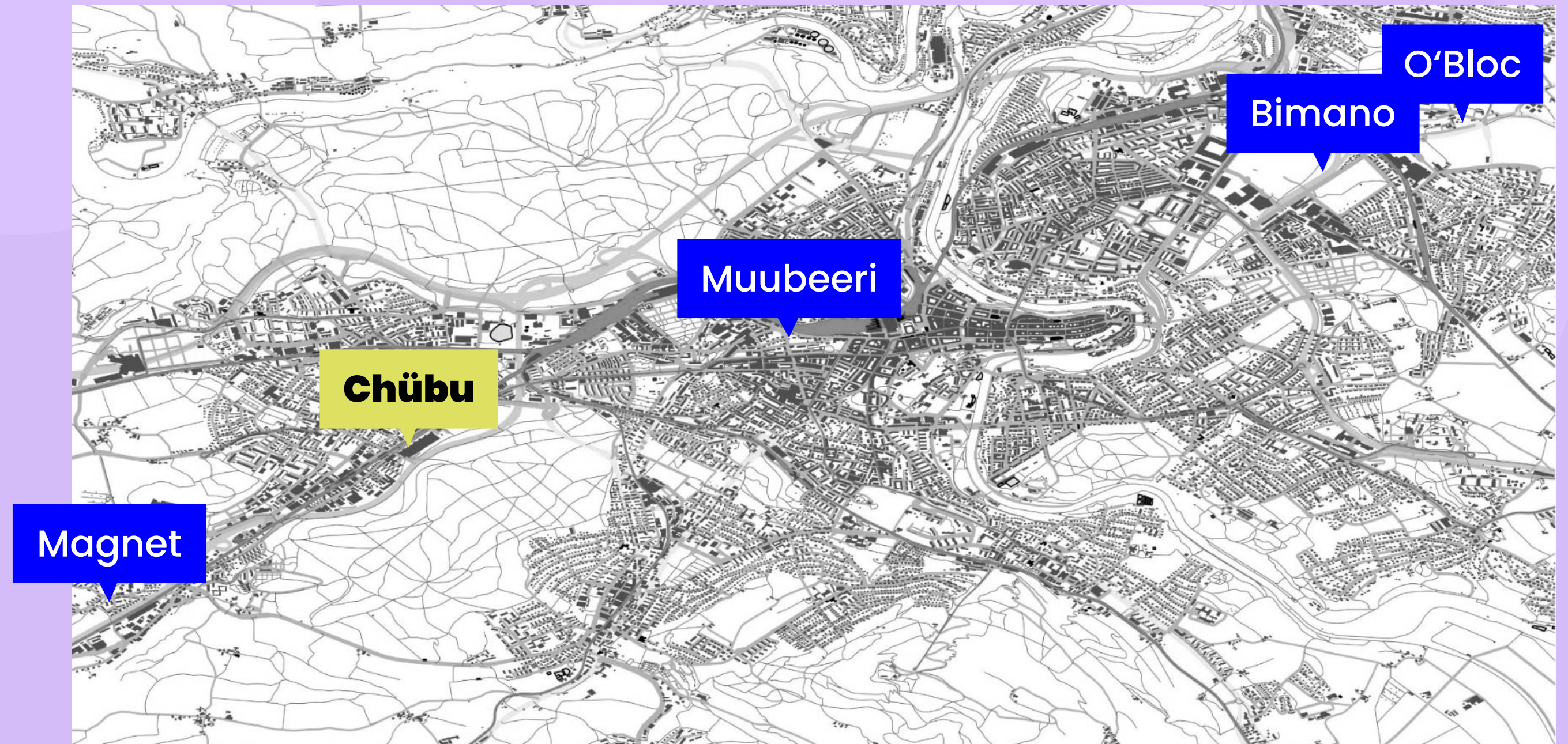
# Was ist der ChüBu?

- **Eine Boulderhalle**  
ChüBu ist eine gemeinnützige Boulderhalle\* und Begegnungsort im Südwesten von Bern.
- **Gemeinnütziger Verein**  
Hinter dem Projekt steht ein engagierter, nicht-profitorientierter Verein.
- **Ziele des Vereins**  
Förderung von Sport, Kultur, Gesundheit, sozialem Zusammenhalt und Inklusion in der Region.

\* Bouldern ist Klettern ohne Seil auf Absprunghöhe. Die Trendsportart fördert sowohl die körperliche Fitness als auch das psychische Wohlbefinden.

# Warum Bümpliz?

- **Bümpliz hat Potenzial**  
Der Region fehlt es an Treffpunkten für gemeinsames Erleben, die eine breite Zielgruppe ansprechen.
- **Standort**  
Die nächste Boulderhalle liegt in der Innenstadt des ehemaligen Hallenbads «Muubeeri» und ist nur eine Zwischennutzung. Weitere ähnliche Sportangebote (Bimano, O'Bloc) sind mit längerem Anfahrtsweg verbunden.
- **Mehrwert für die Region**  
Belebung des Quartiers stärkt Gemeinschaft und schafft ein aktiveres Umfeld, wovon auch umliegende Unternehmen profitieren.



**80'000**

Einwohner\*innen



**30'000**

Arbeitsplätze

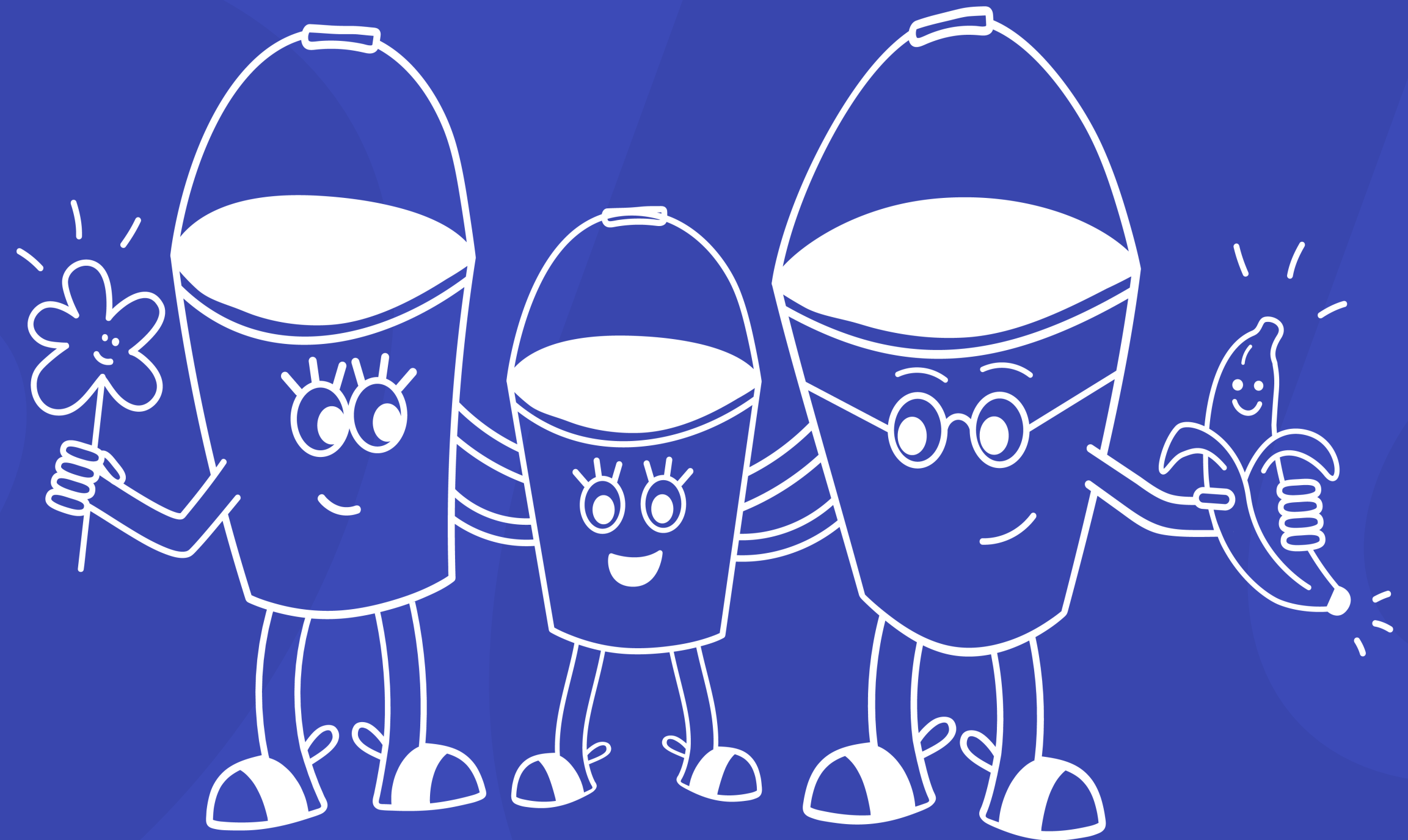


**150m**

zentrale Lage,  
gut erschlossen  
mit ÖV und  
Velo

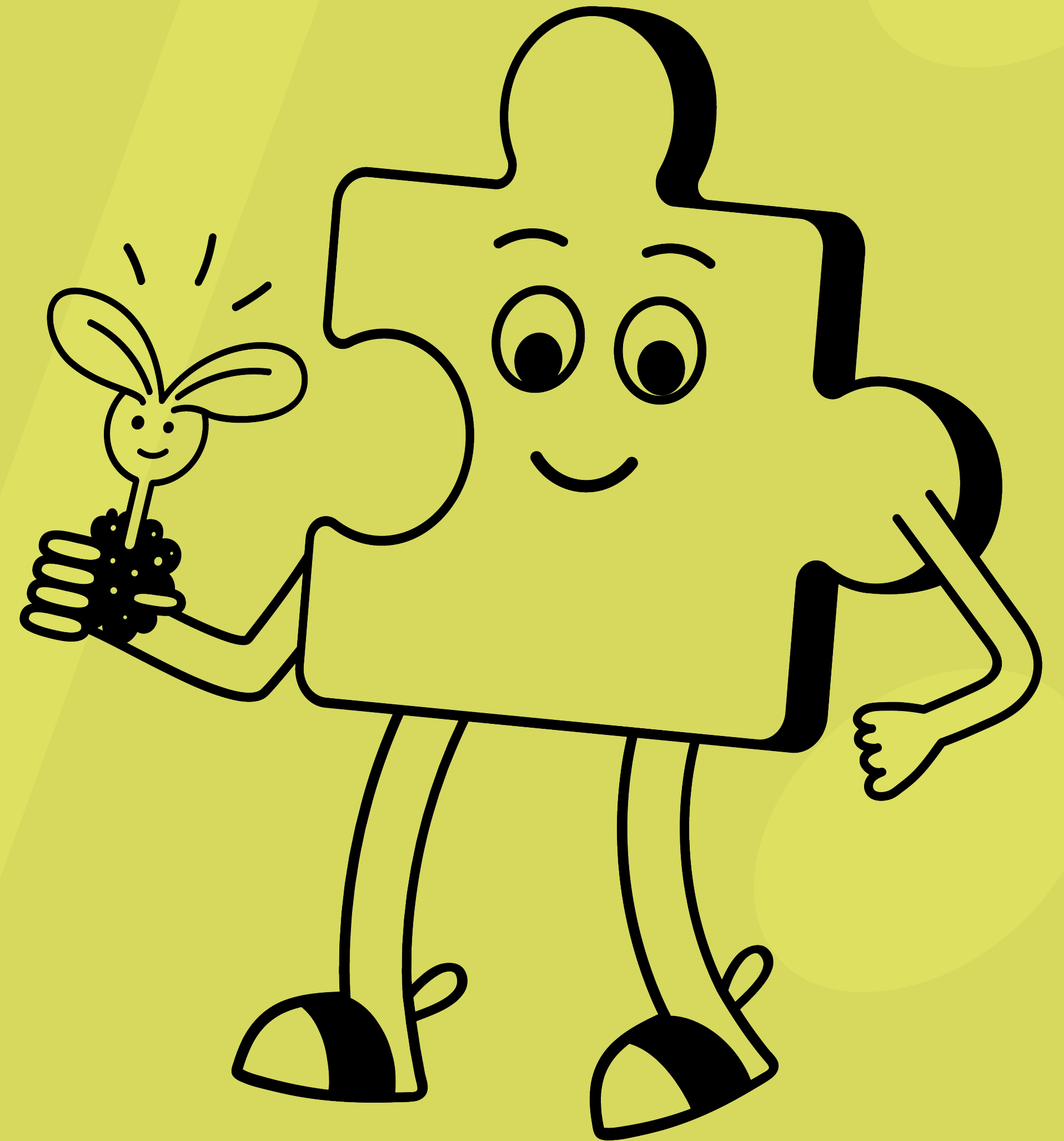
# Mehr als eine Halle

- Boulderhalle als Freizeitort
- Arbeitsintegration
- Kulturprogramm
- Sportanlage in Bümpliz für lokale Schulen und Vereine
- Bistro & Lounge
- Ein inklusiver, niederschwelliger Begegnungsort, wo alle willkommen sind



# «Für aui da»

- **Breite Zielgruppe:** Sportbegeisterte, Kinder, Jugendliche, Familien und Neuzuziehende, Vereine und Schulklassen
- **Eintrittsbarrieren reduzieren:** stimmende Preise, Zugänglichkeit mittels Raum und Sprache gewährleistet, Arbeiten mit Personen aus dem 2. Arbeitsmarkt
- **Breites Kursangebot:** Vom Kindergeburtstag zu subventionierte Kurse für mehr Inklusion bis hin zu Partnerschaften mit Schulen
- **Sicherer Raum:** Kein Platz für Diskriminierung, Awareness-Konzept





# Wer dahinter steckt

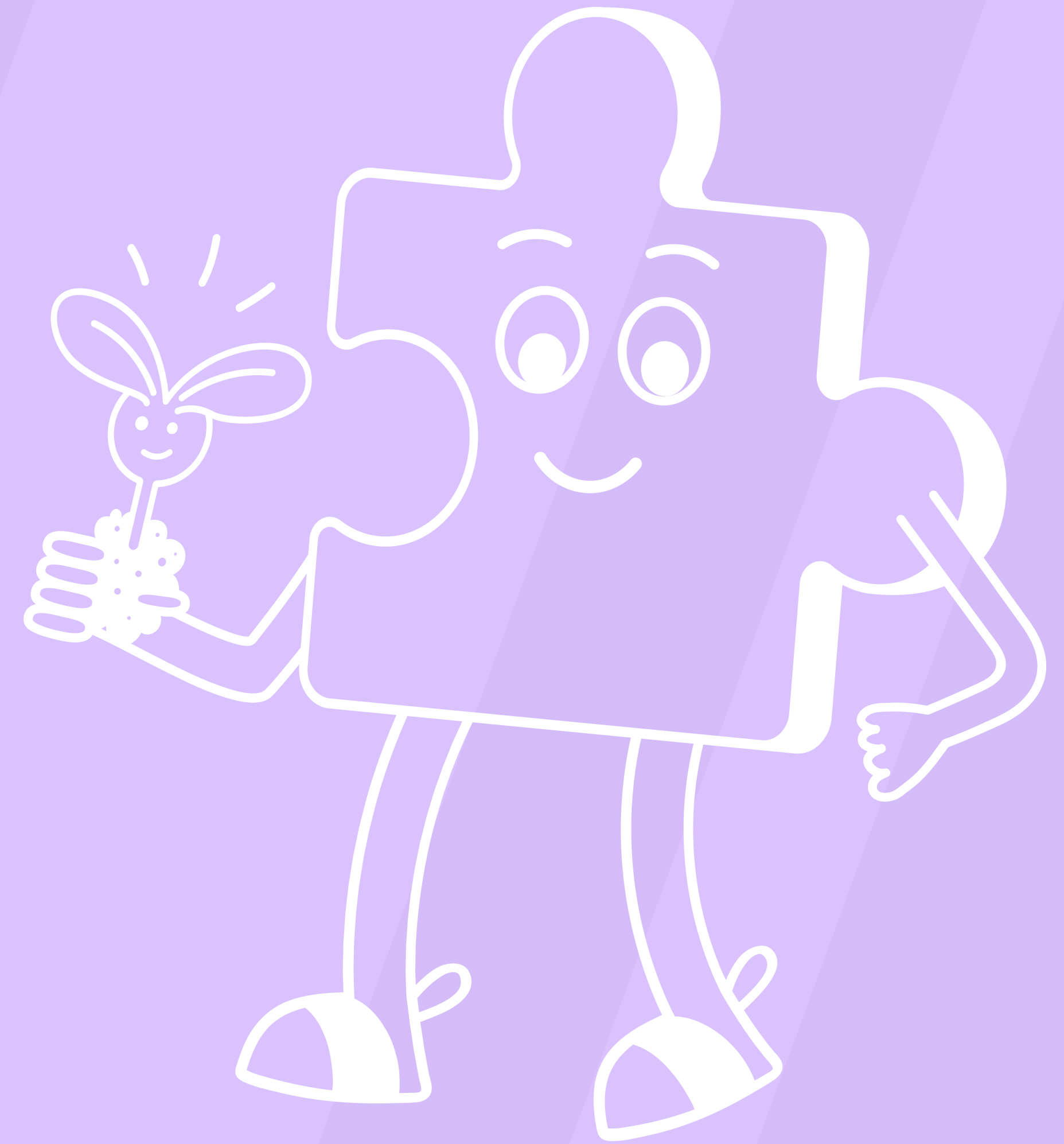
- Team von Boulder-Begeisterten, Sozialarbeiter\*innen, Pädagog\*innen und interessierte Anwohner\*innen
- Verein stellt Fachpersonen mit sozialarbeiterischer und pädagogischer Qualifikation ein
- Betrieb tagsüber von einem oder einer Arbeitsagog\*in gemeinsam mit mit drei Klient\*innen geführt
- Am Abend und an den Wochenenden Unterstützung von freiwilligen Vereinsmitgliedern

# Arbeitsintegration

- Der Chübu will drei bis vier Personen eine sinnvolle Tätigkeit im geschützten Rahmen bieten
- Gemeinsam mit ausgebildeten Fachkräften betreiben die Klient\*Innen den Betrieb unter der Woche von 8h-17h
- Spannende, abwechslungsreiche Tätigkeiten im Bereich Gastronomie, Admin & Logistik, Unterhalt & Reinigung sowie Reparatur & Werkstatt
- Einbindung in die Chübu-Community sowie regelmässiger Kontakt mit der Kundschaft

# Inklusion

- Barrierefreies, ebenerdiges Sportangebot für alle
- Kletterkurse mit PluSport und ClimbAid
- Trainingsanlage für Behindertensportler\*Innen sowie verletzte Kletterer\*innen

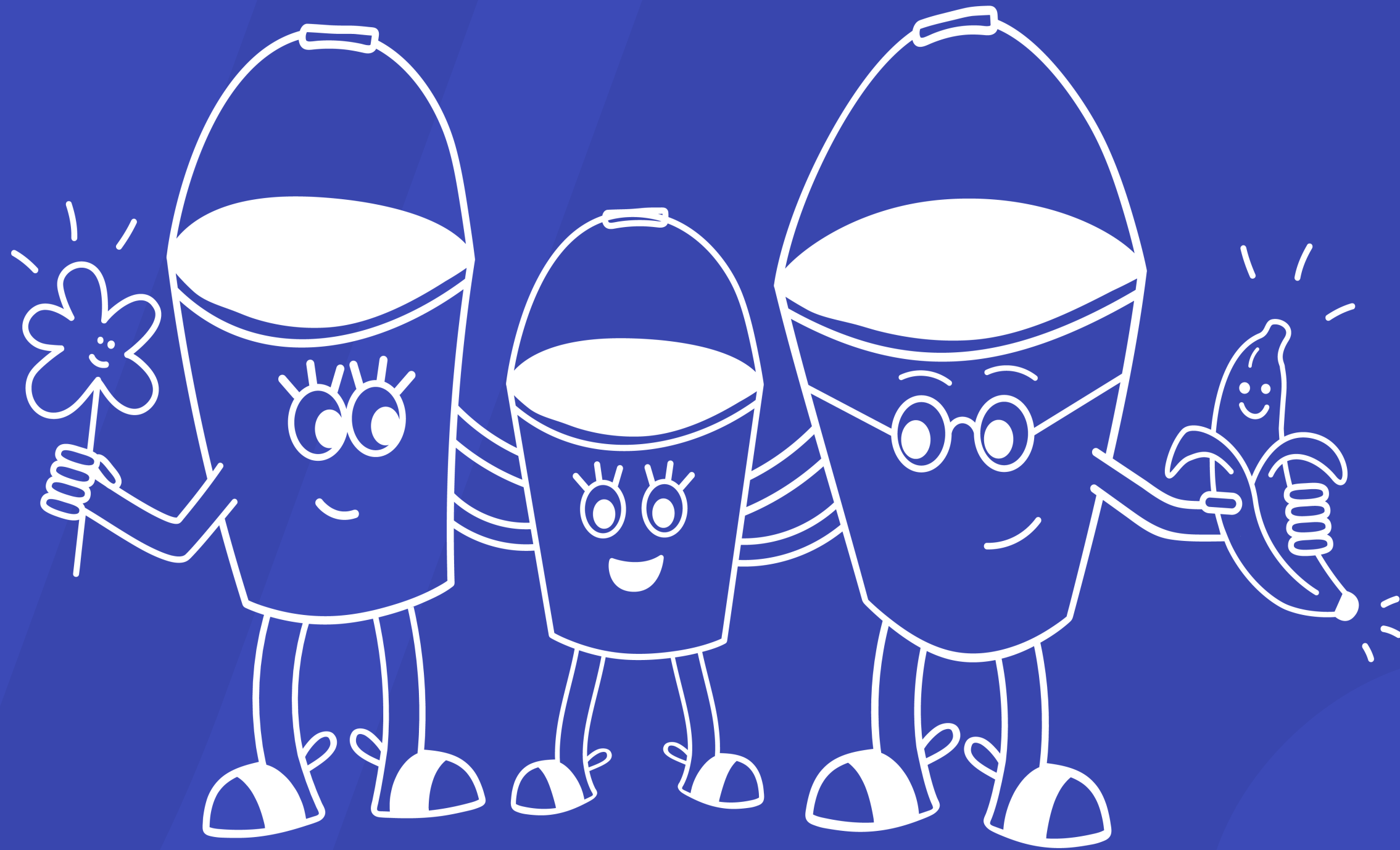


# Soziokulturelle Events

## Definition Soziokultur

Soziokulturelle Animation fördert das Zusammenleben von Menschen, schafft Begegnungen und unterstützt Menschen dabei, ihr Lebensumfeld aktiv mitzugestalten. Der Chübu will dies möglichst partizipativ, inklusiv und niederschwellig umsetzen und so den Zusammenhalt in Bern West fördern.

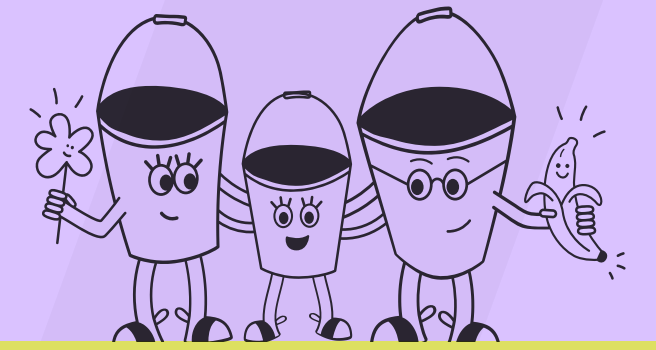
- Zirkus / Clown im Chübu
- Offener Bouldertreff für Schulkinder
- Open Mic / Kontert-Abende
- Zäme Krea(k)tiv sy
- Donnstigsjass
- Administrative Hilfe für Menschen mit schlechten Deutschkenntnissen, Sprachtandems



# Der Aufwand hinter dem Angebot

<b>Betriebskosten ab drittem Betriebsjahr</b>	<b>Ausgaben pro Jahr in CHF</b>
Aufwand Boulder (Routesetting, Griffe, Ersatz Mietmaterial)	53'000
Personalaufwand (Betriebsleitung, Soziale Arbeit)	231'225
Raumaufwand (Miete, Strom)	214'620
Unterhalt, Reparaturen	11'000
Gebühren, Versicherungen	9'500
Verwaltungsaufwand (Büromaterial, Softwarekosten, usw.)	12'000
Werbeaufwand	2'800
Abschreibungen	84'000
<b>Total</b>	<b>618'145</b>

# Wie sich der Betrieb finanziert



Einnahmen aus Marktleistung Boulder pro Jahr in CHF (355 Tage)	
Erlöse aus Einzeleintritten	329'100.-
Erlöse aus Abos	135'800.-
Erlöse aus Kursen	10'500.-
Erlöse aus Materialvermietung	11'200.-
<b>Total</b>	<b>486'600.-</b>

- Betriebseinnahmen decken **mindestens** die **Betriebskosten**
- **Einnahmen:** Abonnemente sowie Erlöse aus dem Kurswesen und der Materialvermietung
- **Gewinn** fließt vollumfänglich in den Verein zurück und wird für die Abzahlung von Darlehen und der Angebotsverbesserung genutzt



# Baukosten und Finanzierung

	<b>Kosten</b>	<b>bereits finanziert</b> (Crowdfunding, Spenden, Darlehen, zugesagte Eigenleistungen)	<b>fehlende Finanzierung</b> (öffentliche Fördergel- der, Stiftungen, Sponso- ren)
Innenausbau, Sanitär- und Elektroanlagen	343'000.-	164'000.-	178'500.-
Kletterinfrastruktur	243'000.-	170'000.-	73'000.-
Klettergriffe	218'000.-	0.-	218'000.-
Spielplatz	22'000.-	0.-	22'000.-
Gastrobereich	19'000.-	0.-	19'000.-
Kultur (Licht/Ton)	9'000.-	0.-	9'000.-
<b>Total</b>	<b>854'000.-</b>	(39%) <b>334'500.-</b>	(61%) <b>519'500.-</b>

# Wie ihr mithelfen könnt

Durch deine Unterstützung trägst du bei zur:

- Förderung der sozialen Teilhabe
- Stärkung des sozialen Zusammenhalts
- Verbesserung der körperlichen und psychischen Gesundheit
- Chancengleichheit

Von den CHF 850'000 Baukosten sind CHF 335'000 gesichert. Für die restlichen CHF 515'000 sind wir auf Unterstützung angewiesen. Jeder Beitrag hilft – und ist steuerlich abzugsfähig. Bist du dabei?

**IBAN CH68 8080 8005 6909 4241 7**

Raiffeisenbank Schwarzwasser Genossenschaft,  
Geschäftsstelle Köniz

Herzlichen Dank! ❤️





## Kontakt

### Raphael Melliger

Projektleitung, Soziale Arbeit  
[raphael@chuebu-boulder.ch](mailto:raphael@chuebu-boulder.ch)  
079 380 82 73

### Mirko Indumi

Projektleitung, Fundraising  
[mirko@chuebu-boulder.ch](mailto:mirko@chuebu-boulder.ch)  
079 934 84 30