

Projektvorstellung Kleefeld

Baugenossenschaft Brünnen-Eichholz

Tanja Moser, Portfoliomanagement Baugenossenschaft Brünnen-Eichholz
Dr.Meyer Immobilien AG
26. Mai 2025

Baugenossenschaft Brünnen-Eichholz

Wie alles begann



1944

Gründung
Notariatsbüro
Dr.Meyer & Cie.

Dr. Ludwig
Meyer

1955

Gründung
Baugenossenschaft
Brünnen-Eichholz.

Mitgründer:
Dr. Ludwig Meyer

Gründungsintention:
Beitrag zur
Bekämpfung der
damaligen
Wohnungsnot

1977

Gründung
Dr.Meyer Immobilien AG.

Dr.Meyer ist mit der
Verwaltung und
Portfoliomanagement der
Liegenschaften sowie der
Geschäftsführung der
Baugenossenschaft
beauftragt.

2025

Baugenossenschaft
Brünnen-Eichholz feiert
das 70-Jahr-Jubiläum!

Eigentümerin von rund
2'000 Wohnungen.

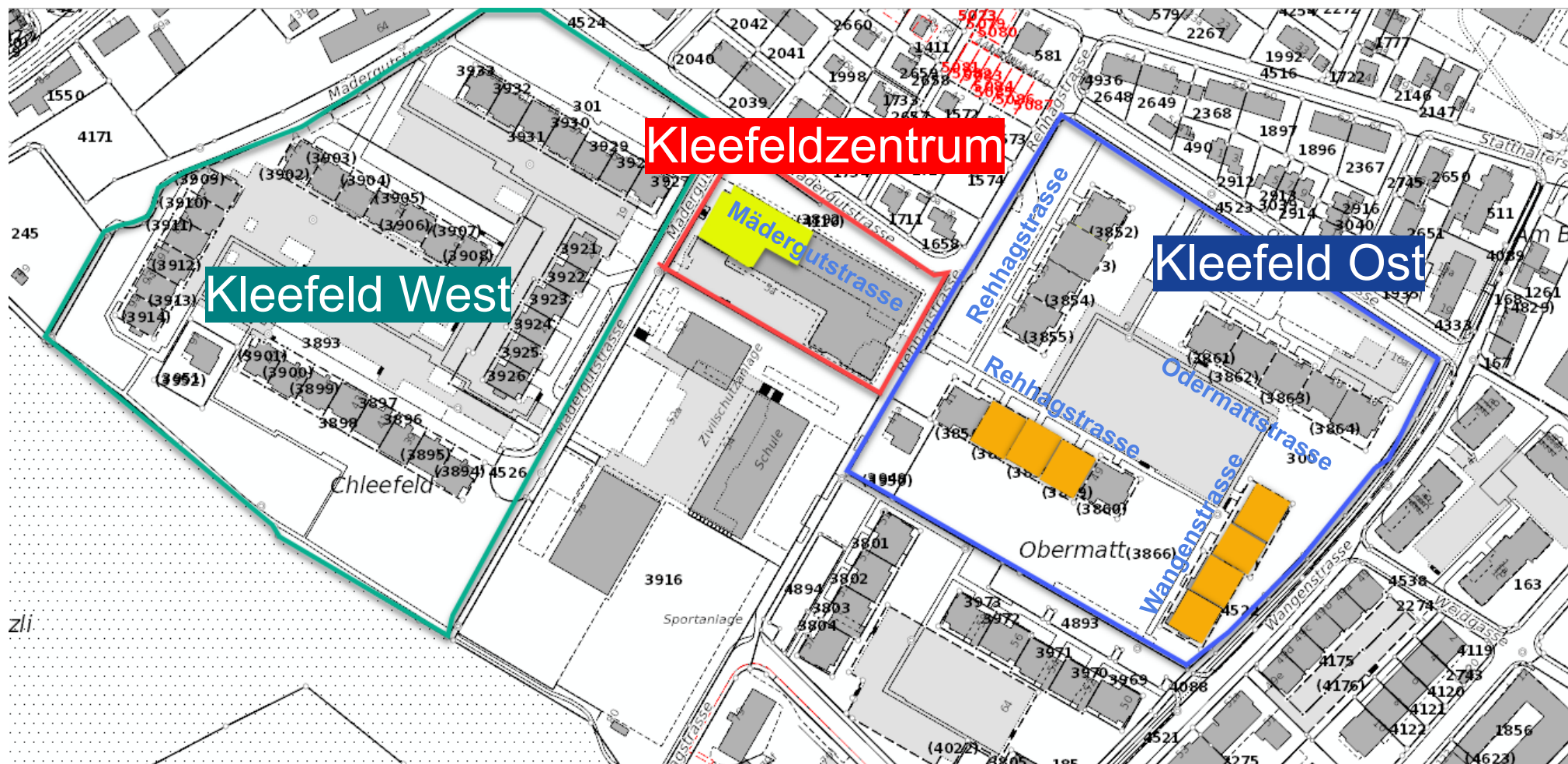
Kleefeld im Wandel

- Aussenraumaufwertung Kleefeld Ost
- Entwicklung Chleehus Kleefeld Zentrum

Kontextplan



Baugenossenschaft
Brünen-Eichholz



Chleehus > seit Nov. 2024 im Eigentümer von Brünen-Eichholz



Liegenschaften Brünen-Eichholz

Aussenraumaufwertung Kleefeld Ost

Kleefeld > Ausgangslage



?

?

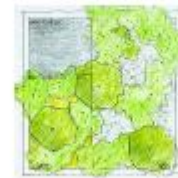
?

Kleefeld > Recherche

LEBEN IM KLEEFELD (2002)

Eine Planungsstudie zur Erhaltung und
Erhöhung der Lebensqualität in der Kleefeld-
Siedlung

Keller Schöni Schifferli,
Landschaftsarchitekten HTL, Bern
Martin Keller



- **Zukunftswerkstatt zum Thema „Leben im Kleefeld – Wohnen, Arbeiten, Freizeit“:**
42 Leute im Alter von 15 bis 75 Jahren aus 9 Nationen und verschiedenen Sparten wie
Kirchgemeinderat, Politik, Wohnungseigentümerschaft, AusländerInnen, Eltern etc.
- **Schule Kleefeld:** Verschiedene Schulklassen, Lehrer und Lehrerinnen
- **Quartierbegehungen:** ca. 25 BewohnerInnen aus dem Kleefeld-West

Grobkostenschätzung

Auftraggeber	Evang.-reformierte Kirchgemeinde Bümpliz
Finanzgeber	Stiftung zur Förderung der Gemeindediakonie im Schweizerischen Evangelischen Kirchenbund Pro Juventute Bern Gesundheitsförderung Schweiz Bundesamt für Gesundheit (APUG) Fonds für Kinder und Jugendliche Evang.-reformierte Kirchgemeinde Bümpliz Berna Biotech AG

Element	Elementpreis	Menge	Betrag
- Rodungen:	50 000.-	pauschal	50 000.-
- Einzelbäume:	1 000.-	30	30 000.-
- Kleingehölze/Obstbäume:	500.-	60	30 000.-
- Sträucher:	40.-	2000	80 000.-
- Siedlungsplatz:	300 000.-	1	300 000.-
- Wegverbindungen:	150 000.-	3	450 000.-
- Spielplatz:	80 000.-	9	720 000.-
- Sitzplattform Eingang:	6 000.-	30	180 000.-
- Bachplatz:	200 000.-	1	200 000.-
Total:			<u>2 040 000.-</u>

Kleefeld > Recherche



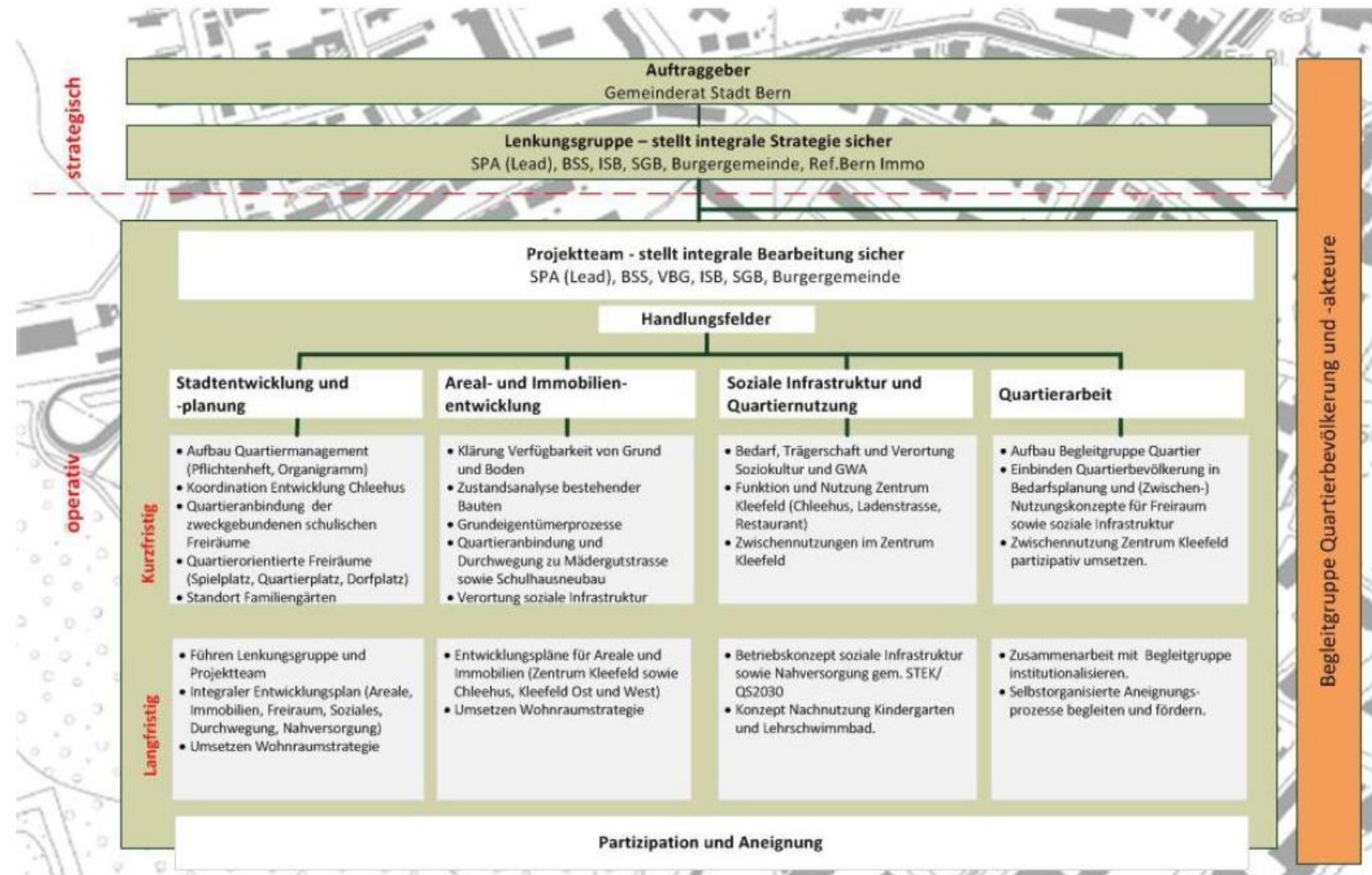
Baugenossenschaft
Brünen-Eichholz

QUARTIER UND HANDLUNGSBEDARF (2018)

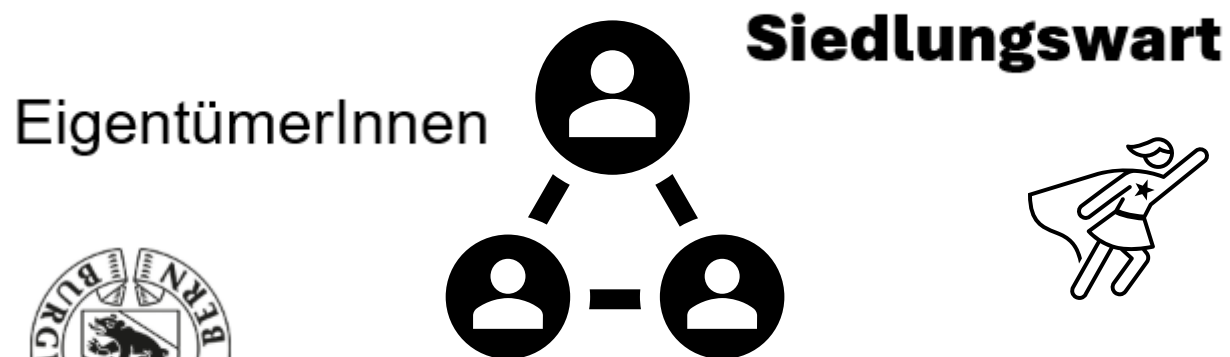
Auftraggeberin Immobilien Stadt
Bern, Burgergemeinde Bern,
Stadtplanungsamt, Direktion für
Bildung, Soziales und Quartier
Stadt Bern /Sozialplanung

Fachliche Bearbeitung:
Kontextplan AG, Eva Gerber und
Stephanie Tuggener

8 Themenfelder sowie Überblick
über Schlüsselthemen



Kleefeld > Austausch und Vernetzung



**VEREIN
INTERESSEN
GEMEINSCHAFT
KLEEFELD**

Fachstelle Wohnbauförderung

Rock the Block

Budget CHF 25'000 für
Massnahmen an
Aussenraumaufwertung



Offerte Gartenbauer Sanierung Spielplatz

Teilprojekte wurden nicht ausgeführt

- Nutzgartenfläche
- Wasserspiel beim Sandkasten

Start Prozess Aufwertung Aussenraum

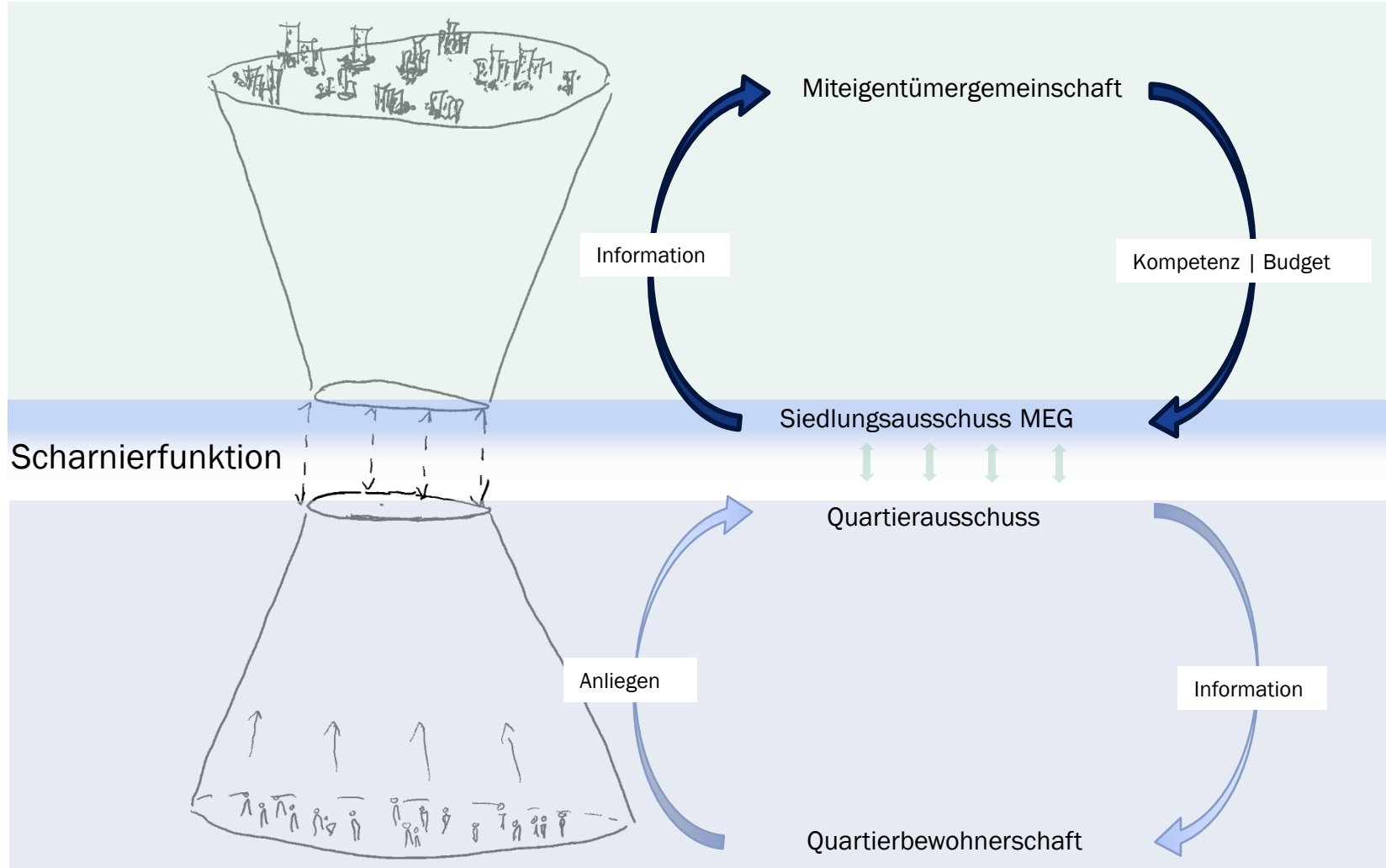
Die Burgergemeinde Bern (Baurechtsgeberin) und die Brünnen-Eichholz haben sich bereit erklärt, jeweils CHF 25'000 für Massnahmen zur Aufwertung der Aussenräume zu investieren. **Verbunden damit ist die Vorgabe, die Bewohnerschaft bei der Umsetzung der Projektideen einzubeziehen.**

Definierte Teilprojekte:

- Nutzgartenfläche
- Wasserspiel beim Sandkasten

Für die Realisierung wird an der Miteigentümerversammlung beantragt einen «Siedlungsausschuss MEG» einzusetzen, der legitimiert werden soll die Projekte mit den QuartierbewohnerInnen umzusetzen.

Modellkonzept der Organisation



«Siedlungsausschuss MEG»

- Legitimiert durch MEG
- Schnittstelle zu «Quartierausschuss» und MEG
- Budget im Rahmen Quartierbudget CHF 50'000
- Kompetenz Organisation und Umsetzung der Teilprojekte

«Quartierausschuss»

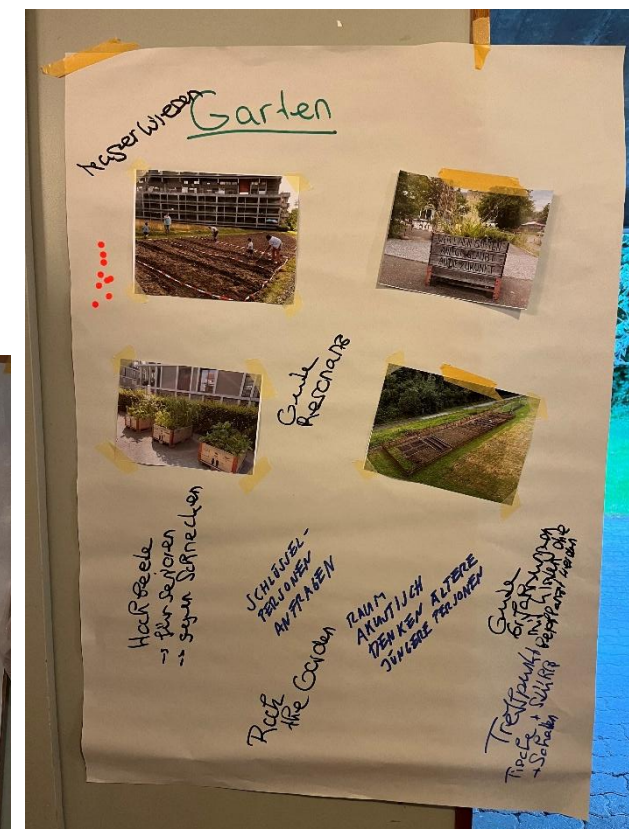
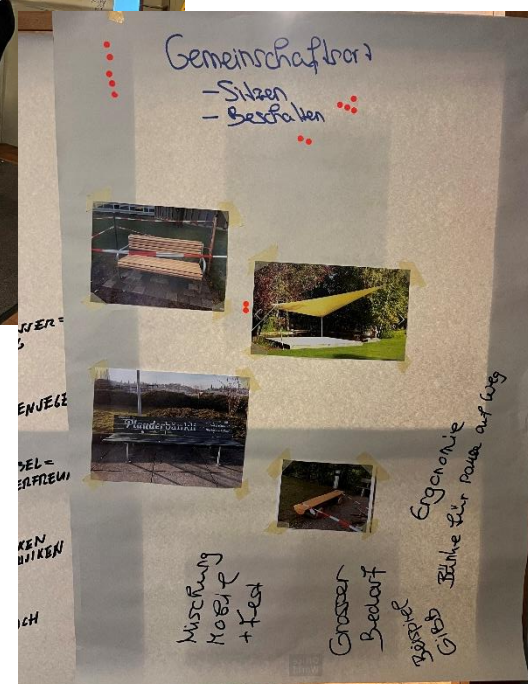
- Schnittstelle zu «Siedlungsausschuss MEG» und Bewohnerschaft im Quartier.
- Vertreten die Interessen der **Bewohnerschaft.**
- Zusammensetzung: Personen aus IGKleefeld oder Quartierbewohner.
- Support durch vbg Bern

Umsetzung in der Praxis

Start Vernetzungsprozess mit Quartierbewohnenden



Baugenossenschaft
Brünnen-Eichholz



Bildung einer Orga-Gruppe > Austausch und weitere Planung



Whatsapp-Chat

Orga-Gruppe BEE Kleefeld

Einbringen und diskutieren von Ideen unter Einbezug von interessierten AnwohnerInnen.

Planung und Umsetzung mit aktiver Beteiligung der SiedlungsbewohnerInnen und mit der Unterstützung der Eigentümerschaft.

Resultat der Orga-Gruppe > Weiteres Vorgehen

Sitzung / Fondue

10.12.2024



Orga-Treff Februar 2025



Feldanlass 5.März 2025



Aktionstag / Feier Mai 2025



Präsentation IG Kleefeld Gartenprojekt Idee



1. Aktion: Feldanlass



Frühlingserwachen im Kleefeld

sei mit dabei!

Gemeinsam einen Grundstein für einen Garten legen

Wann?
Mittwoch 5. März 2025

Treffpunkt:
15.00 Uhr beim Spielplatz

Was erwartet Dich?

- Gartenvorbereitung unter Anleitung
- Ideen sammeln und gemeinsam loslegen

Wer?
Alle die Lust haben - unabhängig von Erfahrung oder Alter

Ab 18.00 Uhr:
Gemütliches Beisammensein am Feuer mit Punch
Wir freuen uns auf Dich
Eigentümer
und Quartiergemeinschaft

Kontakt: Claudia Galasso 076 465 03 86
claudia.galasso.igkleeefeld@gmail.com



Resultat 1. Aktion: Grundstein für einen Garten > Infopoint im Quartier > Chat Kleefeld Gärtli wurde lanciert





🍀 **Kleefeld Gärtli**
Gruppe · 23 Mitglieder

Whatsapp-Chat Kleefeld Gärtli

Chat dient der Vernetzung und zur Information von Aktivitäten im Zusammenhang mit dem Projekt.

Bemerkung: Nach dem Aktionstag im März bis zum Frühlingsanlass hatte es lediglich 2 interessierte Personen.

.

2. Aktion: Frühlingsanlass



Baugenossenschaft
Brünnen-Eichholz

**Frühlingsanlass
im Kleefeld Ost**

Gestalte dein Quartier mit
10. Mai 2025
von 10 bis 15 Uhr

Gärtli
Gemeinschaftsgarten mit
deinem eigenen Beet. Wir
starten klein und bauen bei
Interesse aus! Komm vorbei.

Ideen-Pavillon
Was wünschst du dir im
Quartier?
Austausch mit Interessierten
bei Kaffee und Gipfeli.

Zusammensein
Für Essen und Trinken sorgt
die IG Kleefeld. Günstiges
Mittagessen genießen und
Schlangensbrot auf dem Grill
machen.

Wir freuen uns auf dich
Eigentümer- und Quartiergemeinschaft



Resultat 2. Aktion: 🍀 Kleefeld-Gärtli Gruppe wächst!



Von bisher 2 auf 18 Interessierte.
12 Personen übernehmen ein Gartenbeet.



Weitere Personen schliessen sich der
BEE Kleefeld Orga-Gruppe an.

.



Aufwertung Aussenräume Quartier Kleefeld Ost

Nächste Schritte

- **Konsolidierung** Gartenprojekt bis Herbst 2025
- Planung von Teilprojekt Wasserspiel/Trinkwasseranschluss bis Herbst 2025 > Umsetzung Frühling 2026
- Mitte August 2025 Anlass für Eigentümer: Projektvorstellung mit Apero und Austausch
- Im September/Oktober 2025 **Antrag Projektbeitrag MEG zur Finanzierung weiterer Projekte** für die kommenden 2 Jahre

Wechsel Projektleitung:

Bisher: Tanja Moser, Dr. Meyer Immobilien AG

Ab Mitte Juni 2025: Mandat für die Projektleitung erteilt die Geschäftsleitung der Baugenossenschaft Brünnen-Eichholz an Rachel Picard, ehemalige Geschäftsführerin der QBB.

Entwicklung Chleehus Kleefeld Zentrum

Entwicklung Kleefeld Zentrum «Chleehus»



Brünen-Eichholz kauft im November 2024 aus strategischen Gründen das ehemalige kirchliche Zentrum Chleehus im Kleefeld Zentrum.

Räume sind bis Sommer 2027 an die Stiftung Familien Support Bern vermietet.

Auf Sommer 2027: Entwicklung Nutzungskonzept der Räume zu Gunsten einer positiven Quartierentwicklung

Chleehus: Viel Raum – bunte Nutzungsmöglichkeiten



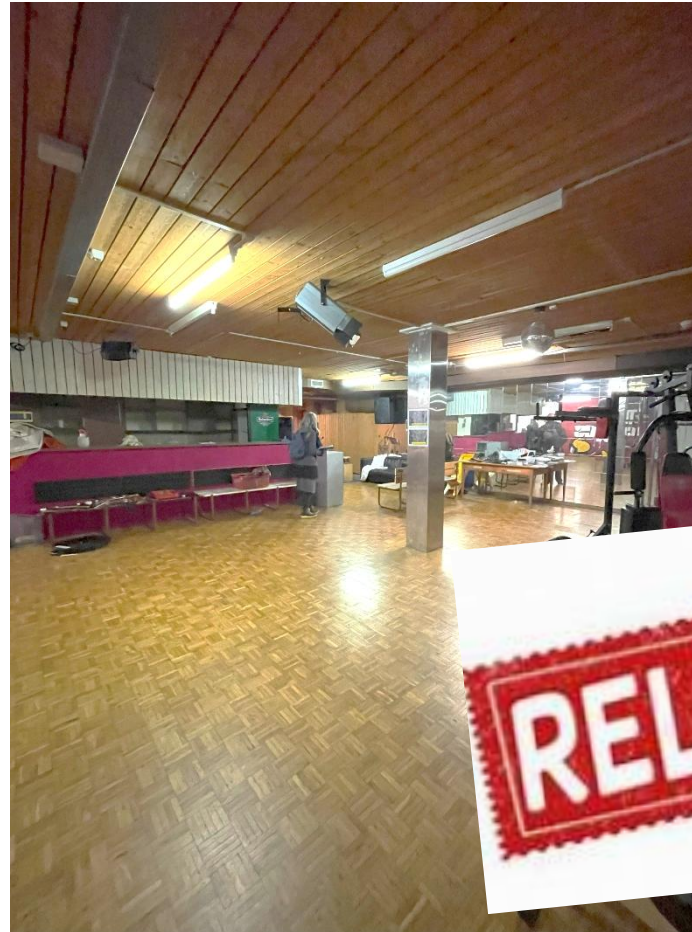
Im **Foyer** bietet sich die Möglichkeit, einen **niederschwelligen Treffpunkt** wie ein kleines Bistro zu realisieren

Chleehus: Viel Raum – bunte Nutzungsmöglichkeiten



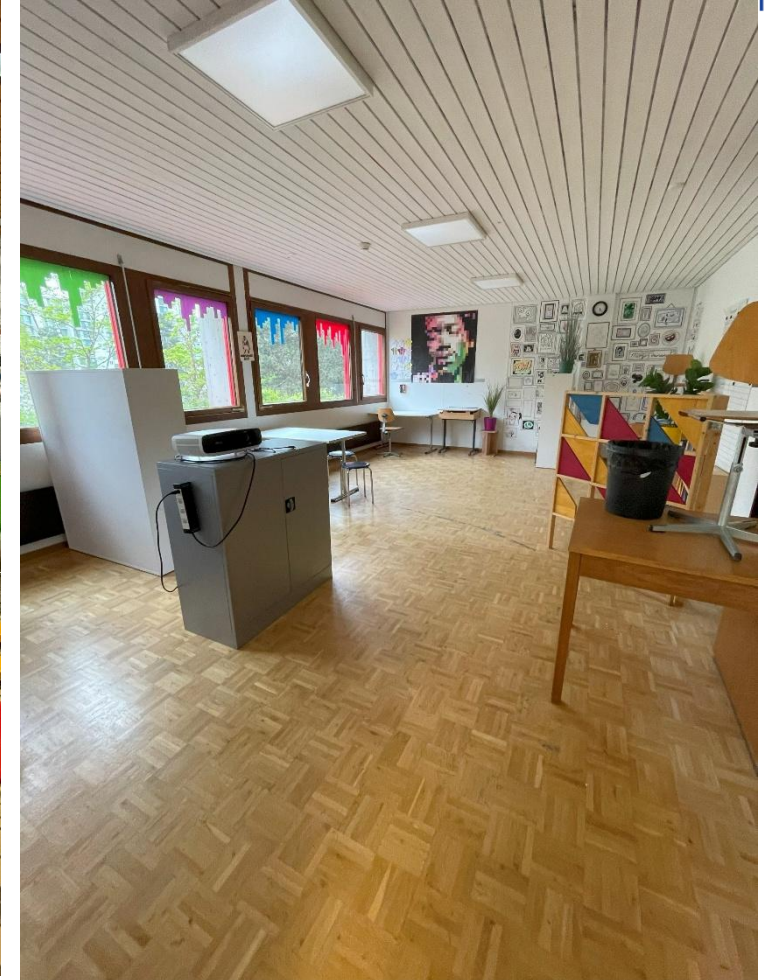
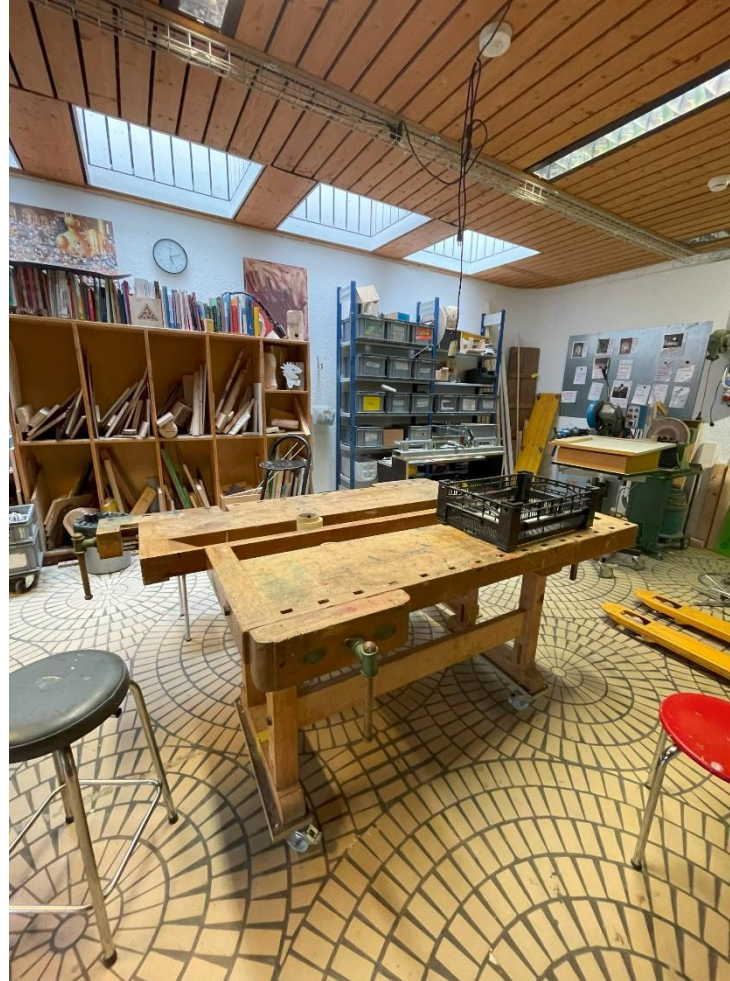
Der grosse **Saal für alle** – offen für Tanz, Begegnung und vielfältige Nutzungen durch Quartierbewohnende, Mietende und Gäste von ausserhalb.

Chleehus: Viel Raum – bunte Nutzungsmöglichkeiten



Neuer Drive, alter Vibe – Disco Speedy kehrt zurück!

Chleehus: Viel Raum – bunte Nutzungsmöglichkeiten



Lager, Werkstatt, Büro, Sitzungszimmer - alles für eine vielfältige Nutzung

Soziales Engagement für das Quartier – ein bewusster Entscheid

- Förderung von Vernetzung und aktiver Nachbarschaft
- Mitwirkung stärkt Verantwortung und Identifikation der Bewohnenden
- Steigerung der Wohn- und Lebensqualität
- Werterhalt und nachhaltige Entwicklung der Liegenschaften und des Quartiers



Vielen Dank – und än schönä Abig