



Stiftung für die Betreuung Betagter Bern West

Kornweg 15 – QBB – Forum

26. Mai 2025



Ein Begegnungsort für ältere Menschen

Unser Ziel

Das Bauprojekt am Kornweg 15 in Bern-Bethlehem schafft einen lebendigen Ort für soziales, nachhaltiges und bedürfnisgerechtes Wohnen im Alter.

Soziale Verantwortung leben

Das Projekt:

- trägt zum Erhalt der sozialen Durchmischung im Quartier bei.
- schafft bezahlbaren Wohnraum für einkommensschwächere ältere Menschen.
- stärkt den Austausch zwischen Bewohner:innen und Nachbarschaft.
- unterstützt ein würdevolles, sicheres und alltagsnahes Leben im Alter.

Lokale Vernetzung stärken

Das Projekt:

- setzt dank der Zusammenarbeit mit Domicil und lokalen Akteuren Impulse für eine lebendige Nachbarschaft.
- fördert mit Begegnungsorten den sozialen Austausch und das Miteinander im Quartier.

Bedürfnisgerechtes Wohnen anbieten

Das Projekt bietet:

- 7 Geschosse mit 35 kostengünstigen, hindernisfreien Alterswohnungen und zwei Gästezimmern.
- Wohneinheiten für 1 bis 2 Personen.
- optimale Anbindung an Einkaufsmöglichkeiten, Restaurants und öffentliche Verkehrsmittel.

Begegnung fördern

- Mit Begegnungsorten stärkt das Projekt den Austausch und die soziale Integration älterer Menschen.
- Geplant sind beispielsweise
 - ein Mehrzweckraum
 - eine wohnliche Waschküche
 - ein Helpdesk als zentrale Anlauf- und Auskunftsstelle.
- Die Cafeteria und der Garten / Innenhof stehen beiden Institutionen offen.

Nachhaltigkeit sichern

- Umweltfreundliche und energieeffiziente Lösungen tragen zum Klimaschutz bei (Solarstrom, Begrünung etc.).
- Dank der Verdichtung der bestehenden Bebauung wird die nachhaltige Entwicklung des Quartiers gefördert.
- Freiflächen werden gezielt geschont.

Zur Altersstrategie 2030 beitragen

- Das Bauprojekt trägt zur Altersstrategie 2030 der Stadt Bern bei.
- Es stärkt insbesondere die Handlungsfelder «Teilhabe und soziale Einbindung» sowie Wohnen und Beratung.

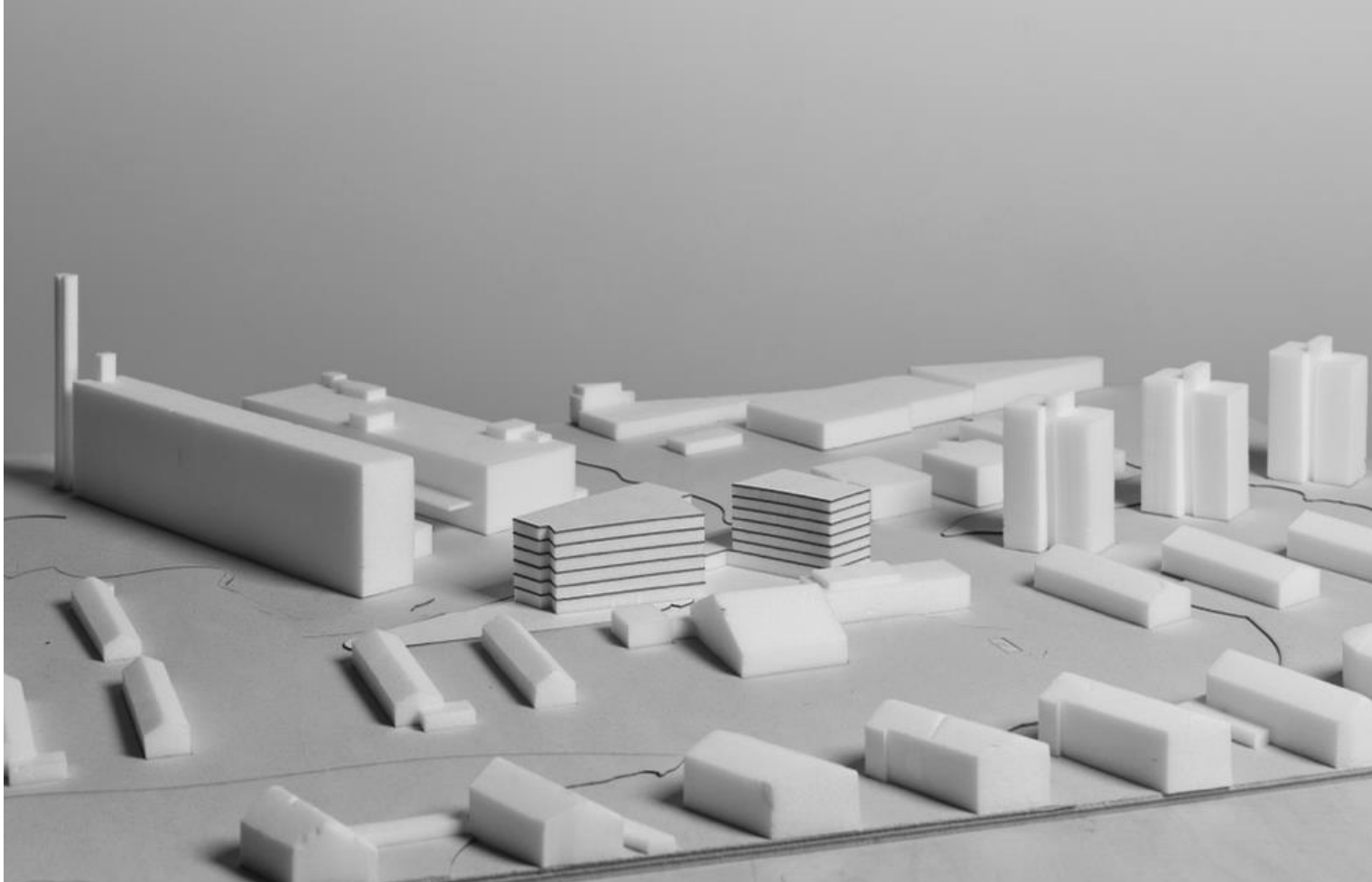
Kornweg-Areal heute



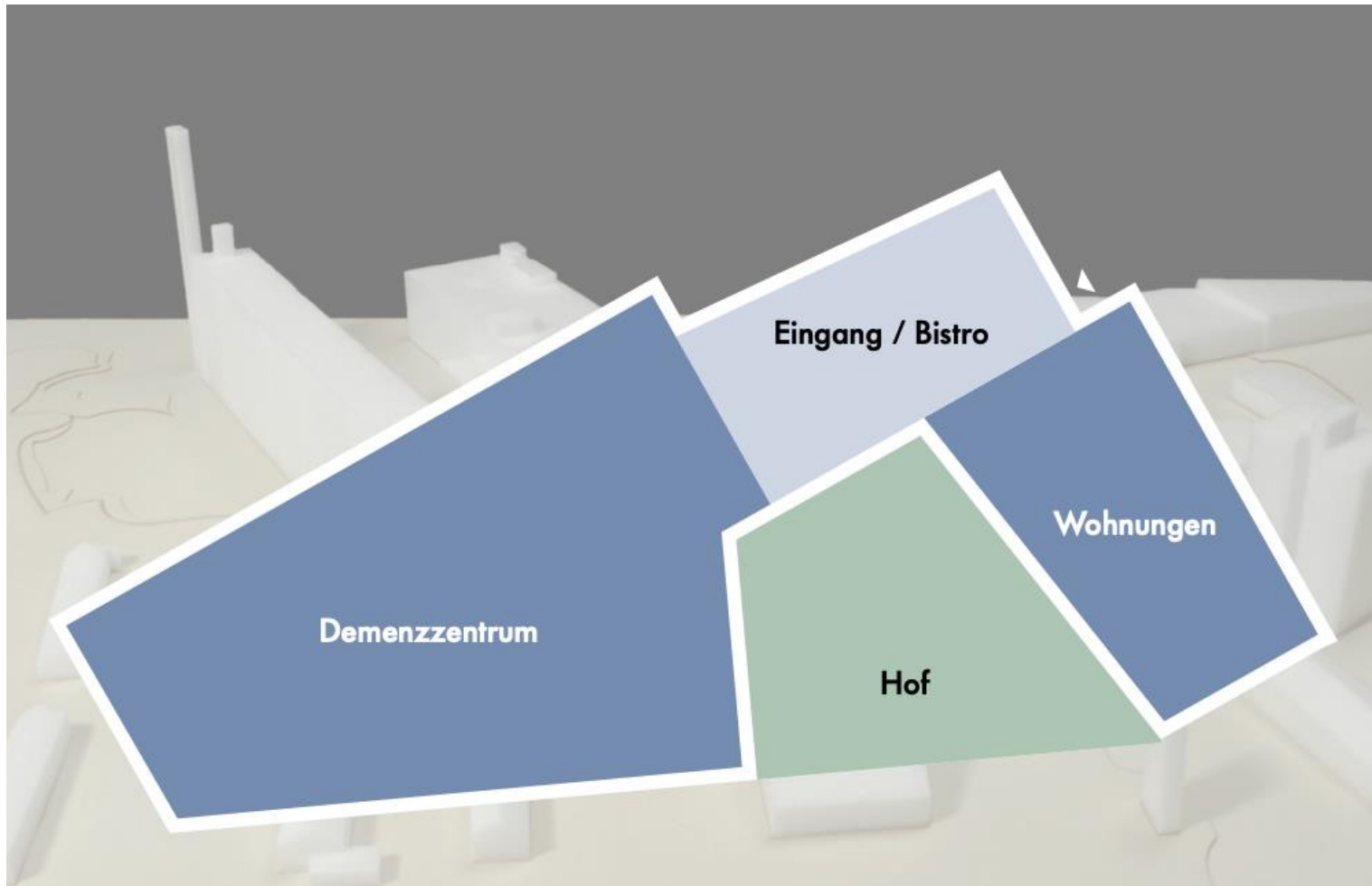
Kornweg-Areal morgen



Städtebauliches Modell



Bebauungsschema



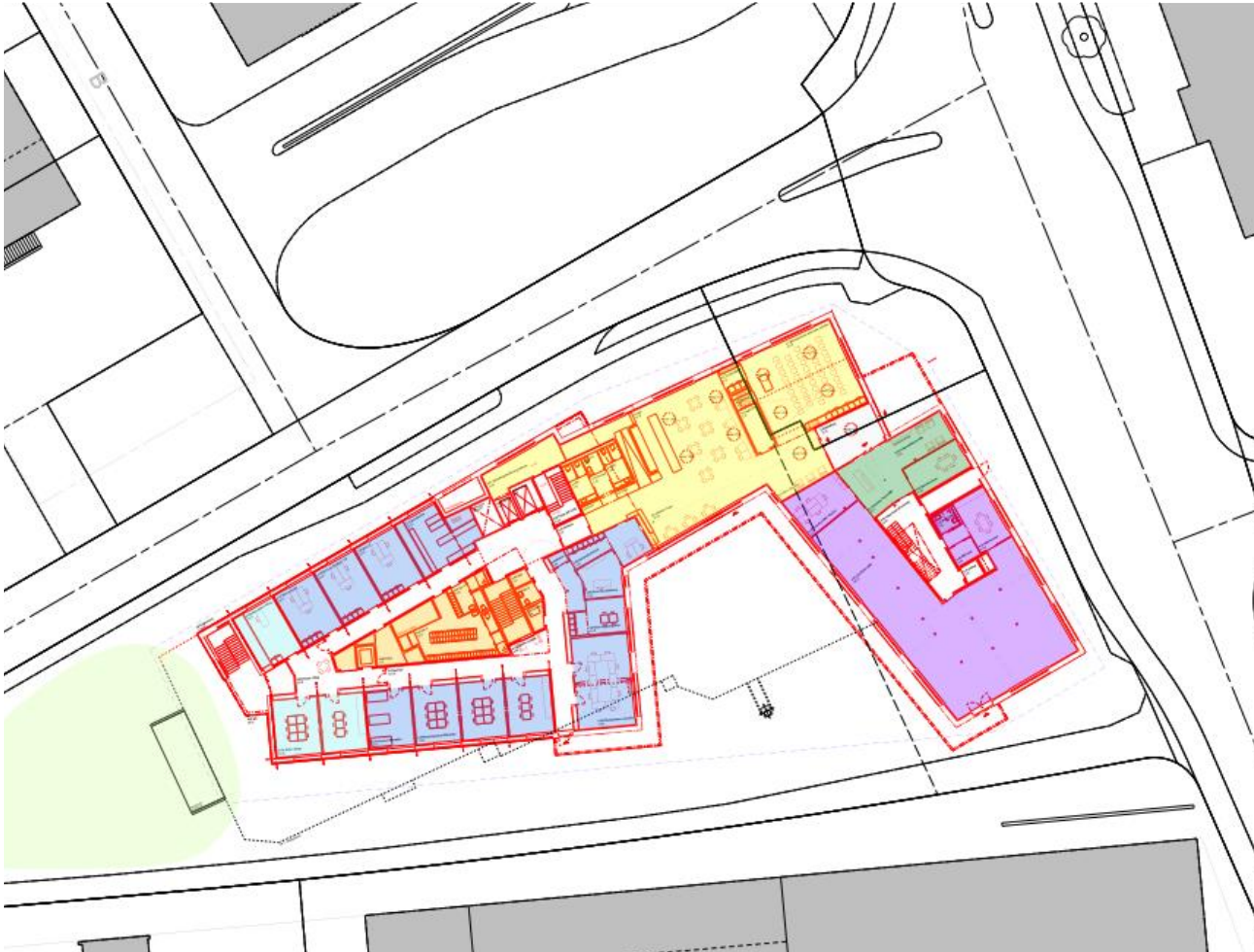
Normgeschoss



Normgeschoss



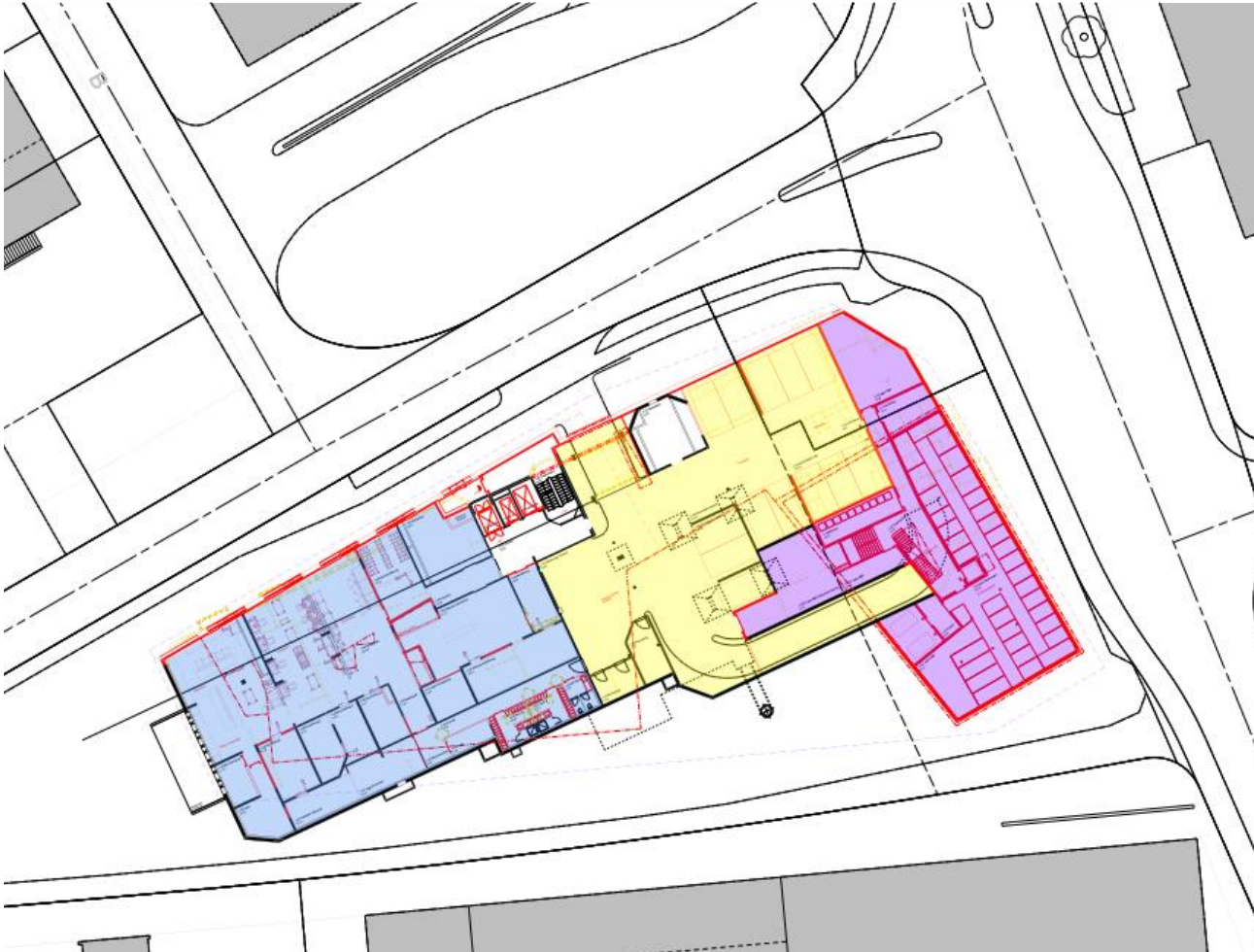
Erdgeschoss



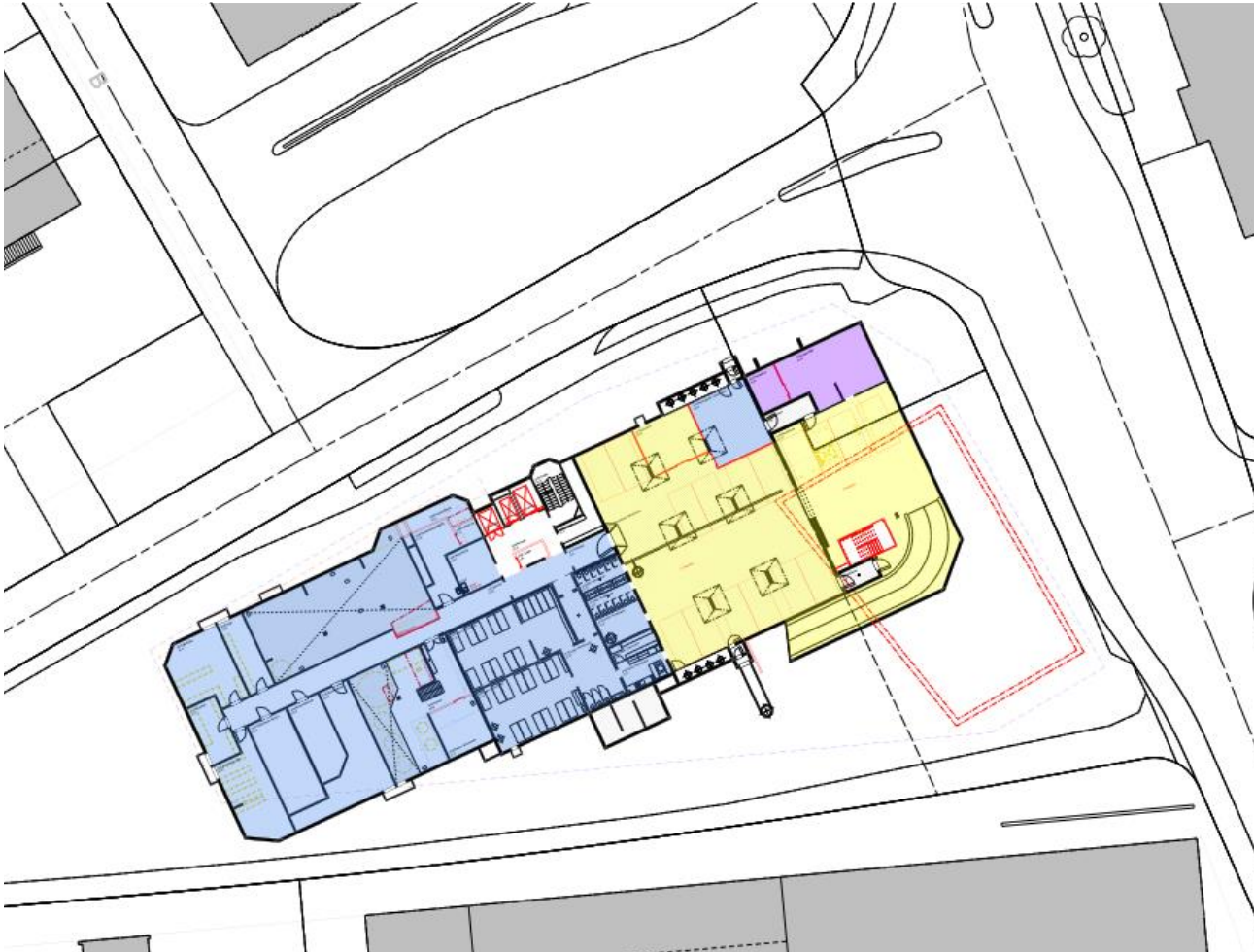
Erdgeschoss



1. Untergeschoss



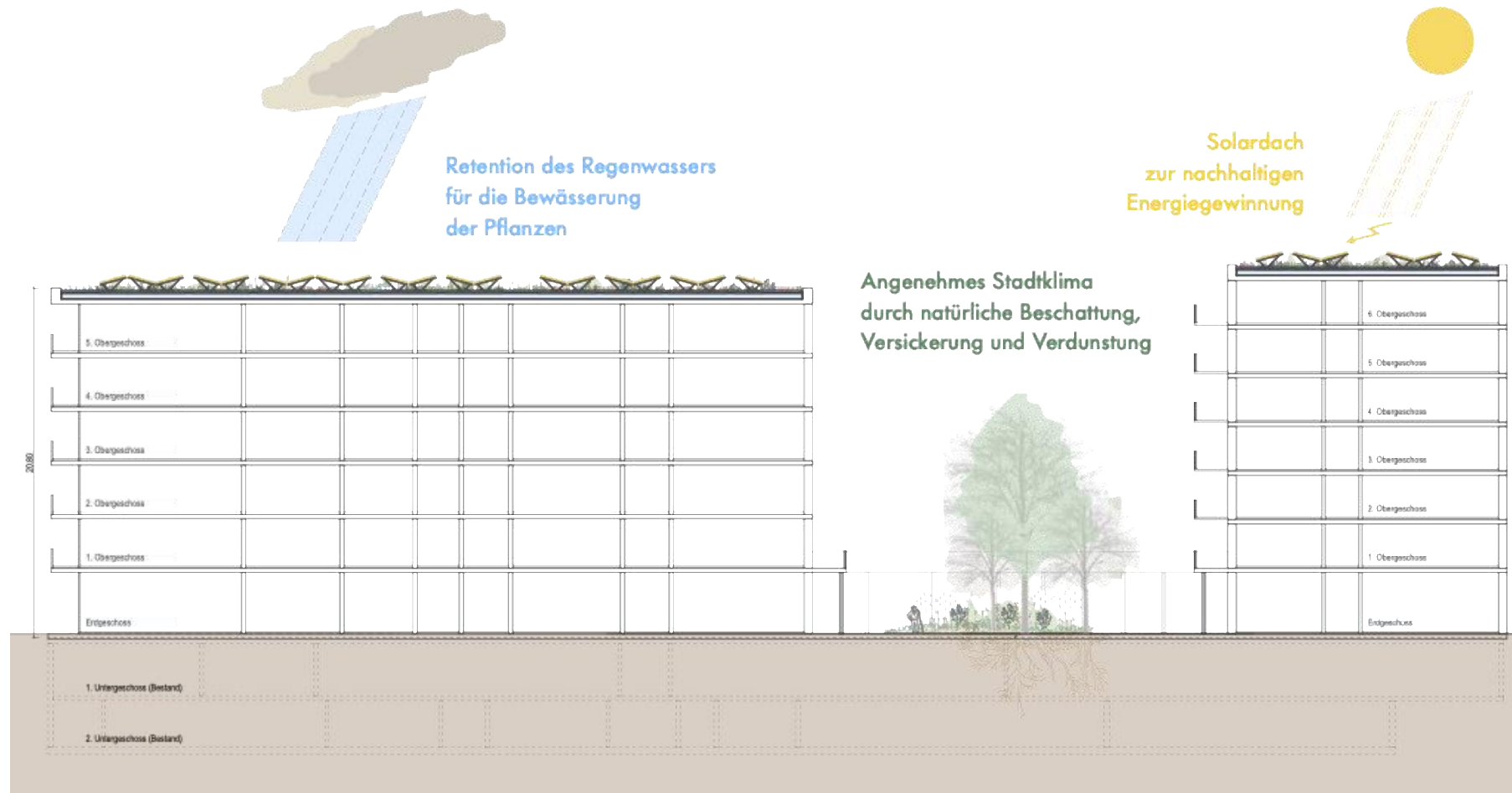
2. Untergeschoss



Umgebung



Biodiversität / Stadtklima



Modellfoto



Modellfoto



Kornweg-Areal morgen



Kornweg-Areal morgen





**Stiftung für die
Betreuung Betagter
Bern West**

**Kornweg 15 –
QBB – Forum**

26. Mai 2025

