

Betriebs- und Gestaltungskonzept Statthalterstrasse

Projektvorstellung und Diskussion

Quartierkommission Bümpliz – Bethlehem QBB

7. September 2020

Inhalt

1. Ausgangslage
2. Ergebnisse der Analyse
3. Ziele und Rahmenbedingungen
4. Vorstellung Varianten
5. Weiteres Vorgehen

Situation



Ausgangslage

- Auf dem heutigen Sportfeld wird der neue Standort der heilpädagogischen Schule gebaut
- Die Umgebungsgestaltung sieht vor, die beiden Schulareale zu einem Campus zu verbinden
- In ihrer heutigen Form entspricht die Statthalterstrasse dem angestrebten Zustand nicht
- Mit dem Betriebs- und Gestaltungskonzept (BGK) wird die Umgestaltung der Statthalterstrasse definiert und die Verbindung der Schulen konkretisiert

Ist-Zustand Statthalterstrasse



Knoten Morgenstrasse



Statthalterstrasse

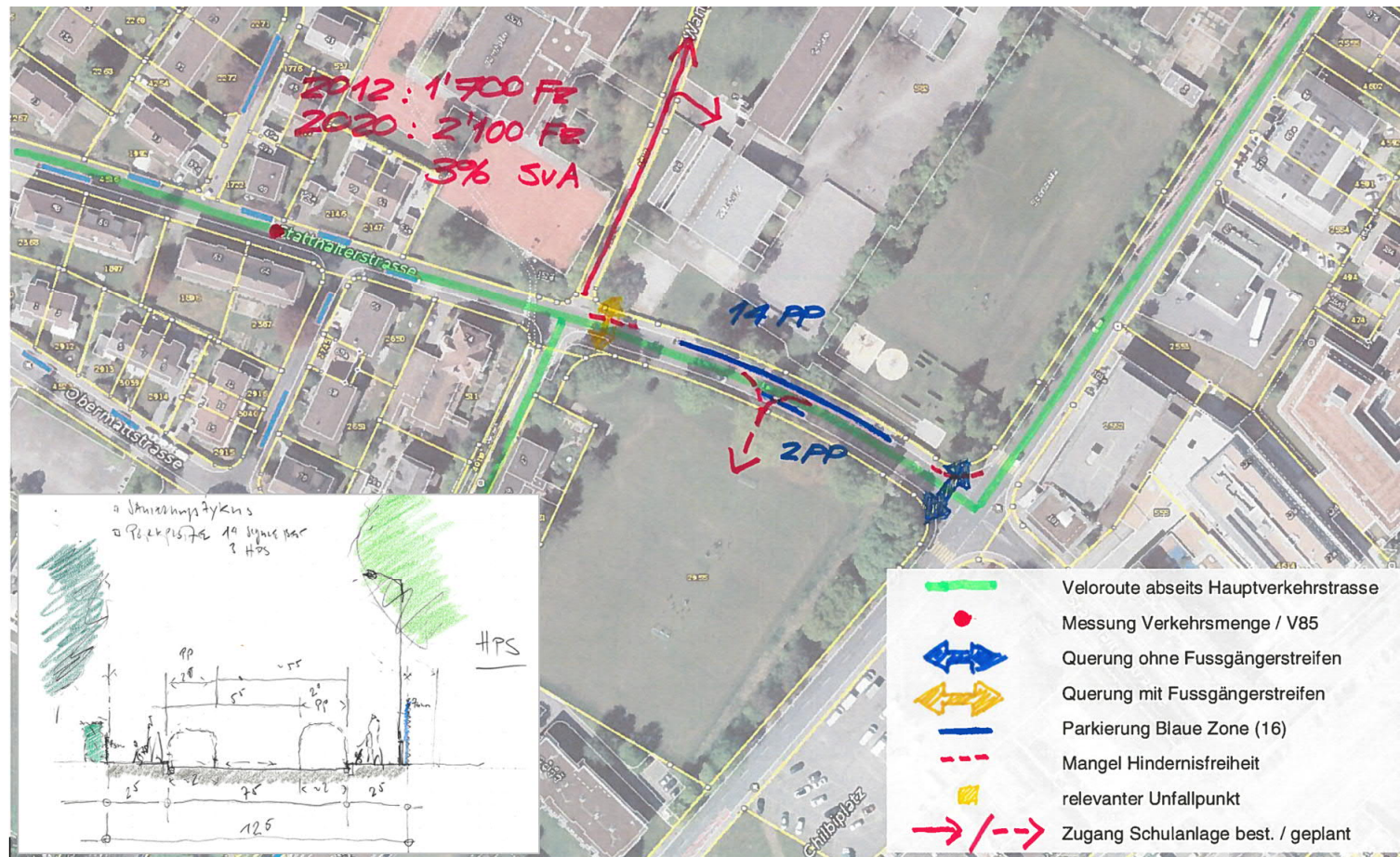


Knoten Wangenstrasse

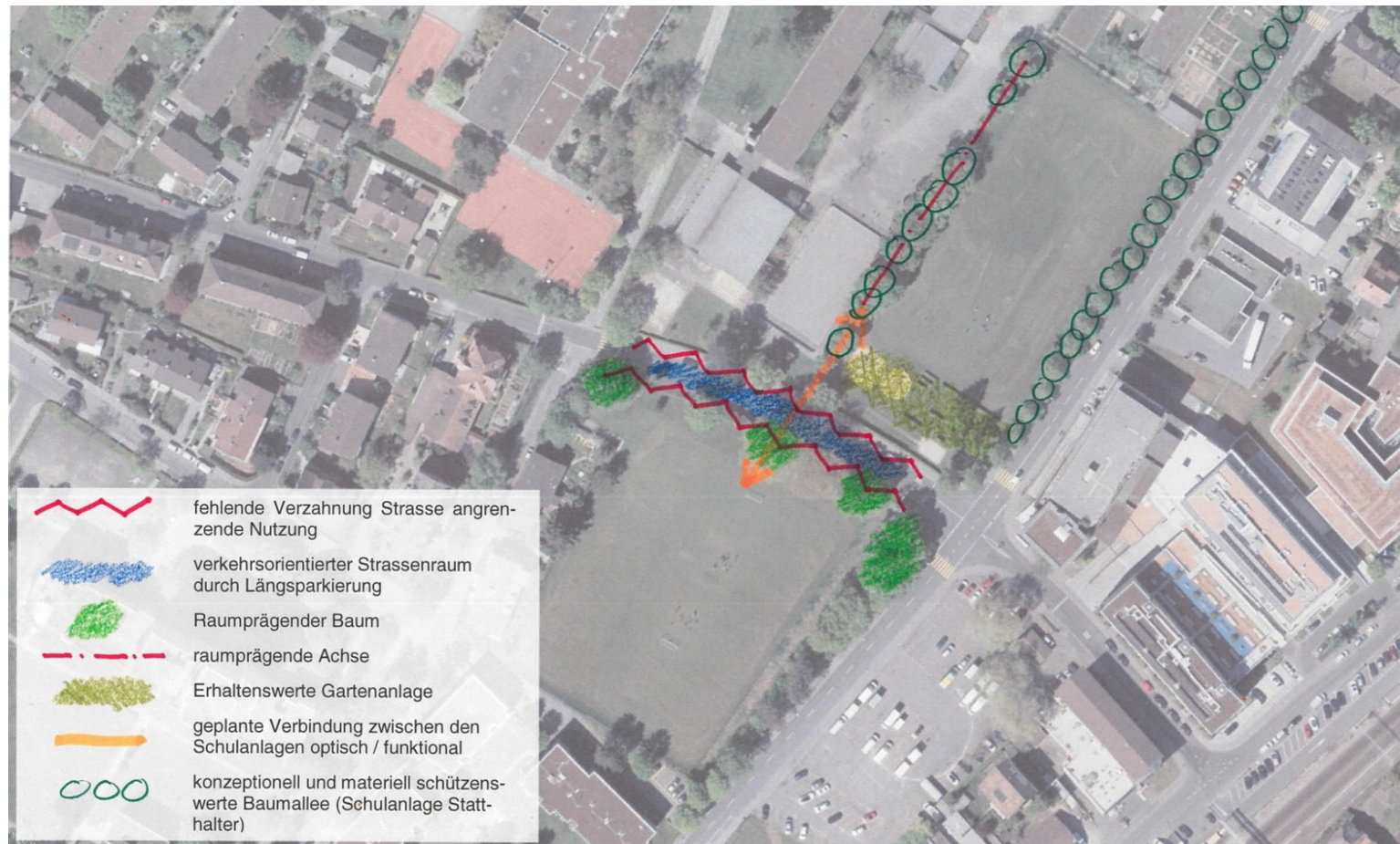


Knoten Wangenstrasse

Analyse Verkehr



Analyse Freiraum / Städtebau



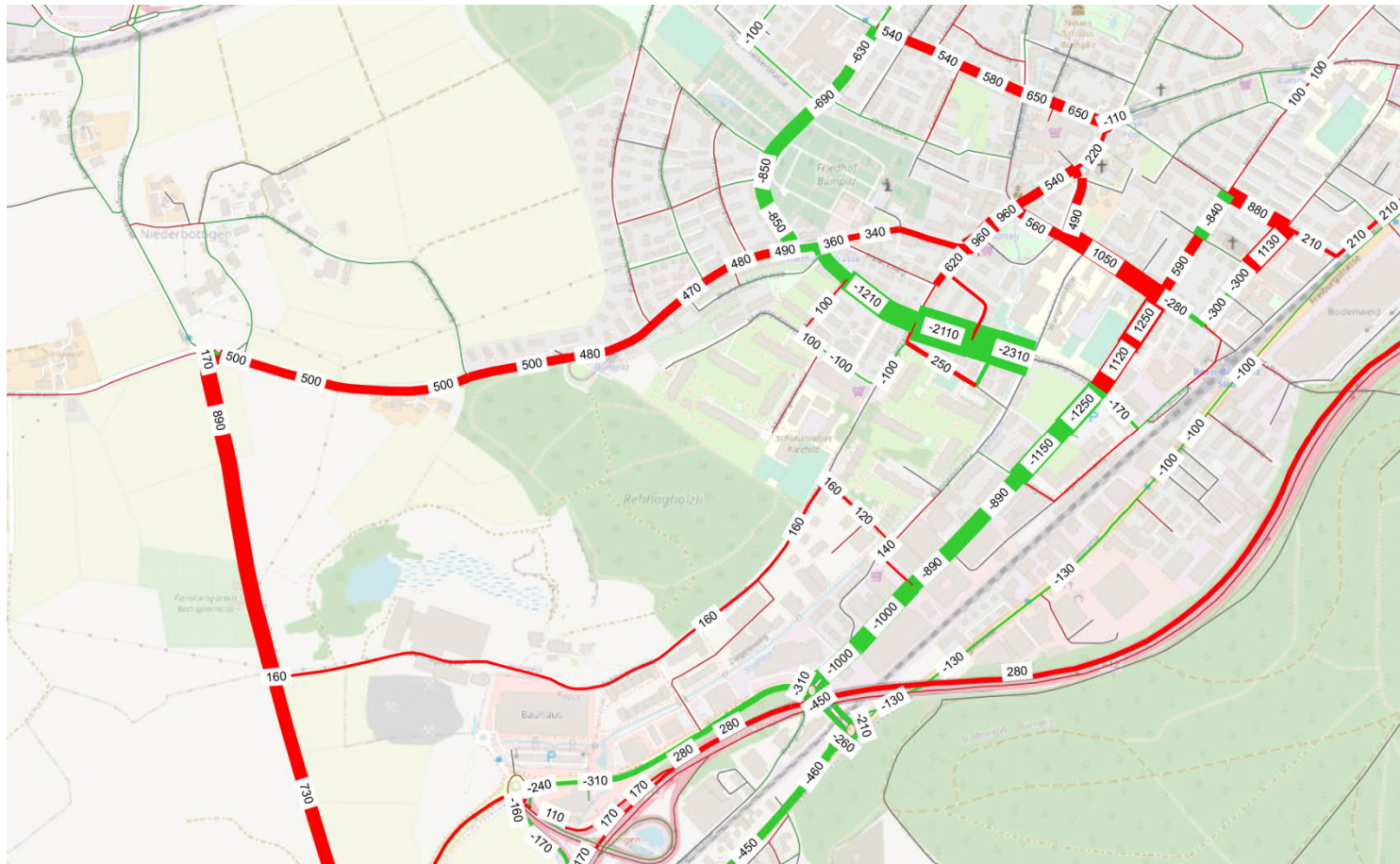
Ziele

- Hohe Verkehrs-/ Schulwegsicherheit. Insbesondere für Querende Schülerinnen und Schüler auf dem ganzen Perimeter
- Direkte und sichere Fussverkehrsverbindung zwischen der HPS und der Schule Statthalter
- Gestalterische Aufwertung des Strassenraums
- Erarbeitung von stadtklimatischen Massnahmen
- Erhalt des wertvollen bestehenden Baumbestandes

Rahmenbedingungen

- Eine Sperrung der Statthalterstrasse wird diskutiert, ist jedoch wenig wahrscheinlich
- Die Planung zur Führung einer Velostrasse auf der Statthalterstrasse wird weiterverfolgt
- Die Renaturierung des Stadtbachs erfolgt in einem eigenständigen Projekt
- Die Bearbeitung des BGK erfolgte unter der Annahme, dass die 16 PP aufgehoben werden

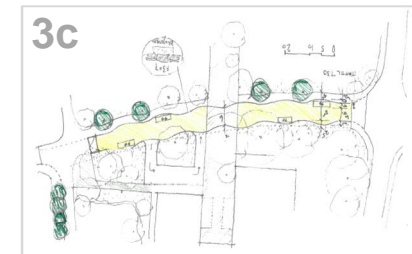
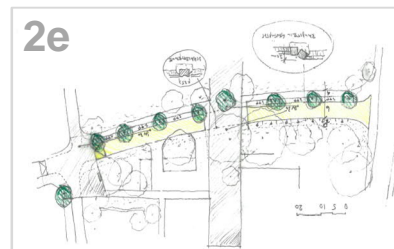
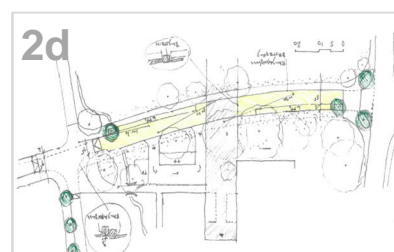
Auswirkungen Sperrung



Parkplatzbilanz

- an der Statthalterstrasse sind 175 Autos registriert, dafür stehen heute insgesamt 196 private Parkplätze und 62 Blaue-Zonen Parkplätze zur Verfügung
- 47 Personen an der Statthalterstrasse besitzen eine Dauerparkkarte
- Im Projektperimeter bestehen keine Wohn- und Geschäftshäuser
- Bei einer Aufhebung von 16 Parkfelder im Bereich des Projekt BGK Statthalterstrasse verbleiben auf der Statthalterstrasse 46 Blaue-Zonen Parkplätze

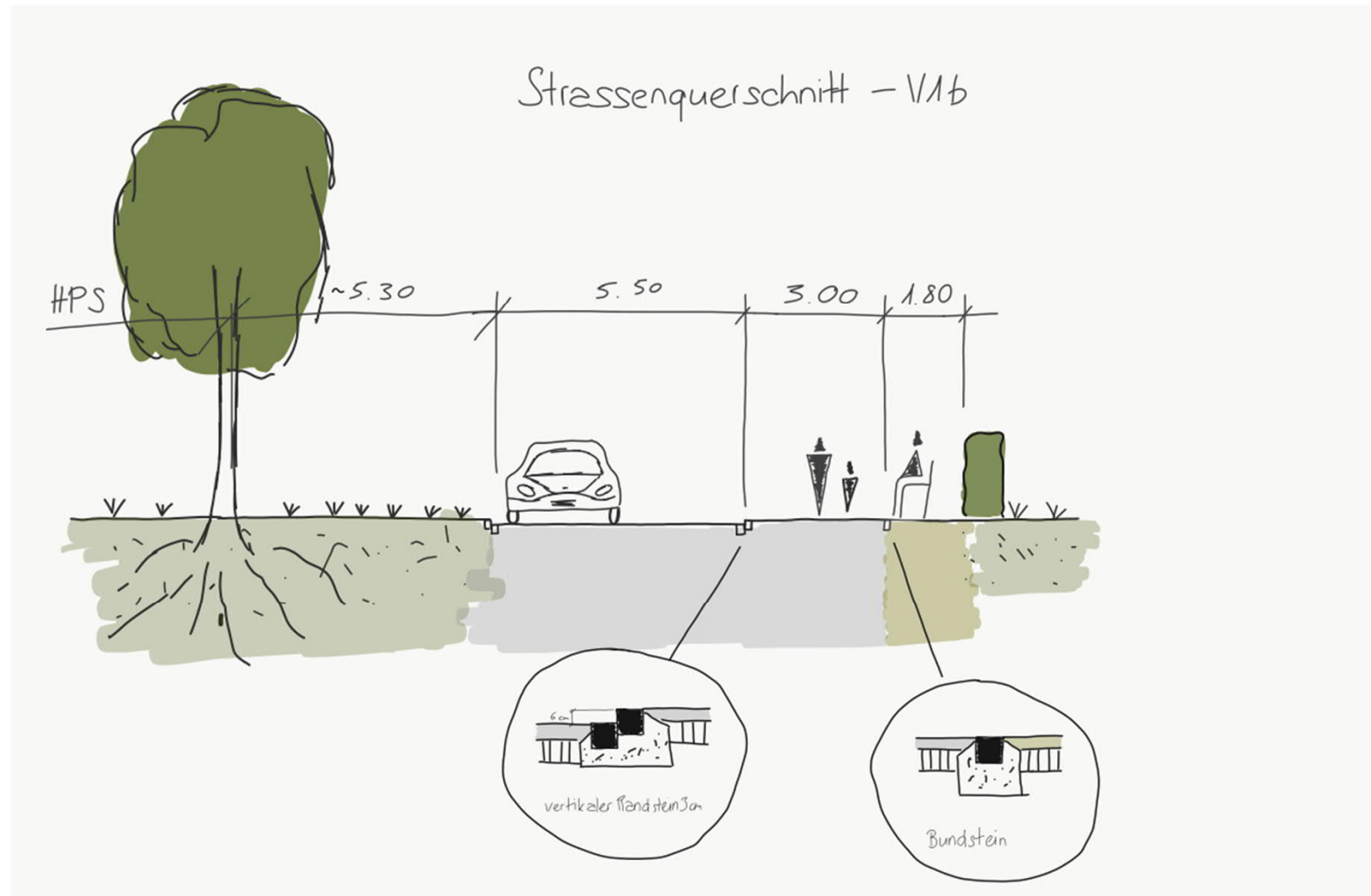
Übersicht Variantenfelder



Variante 1b: heutiger Strassenraum erkennbar



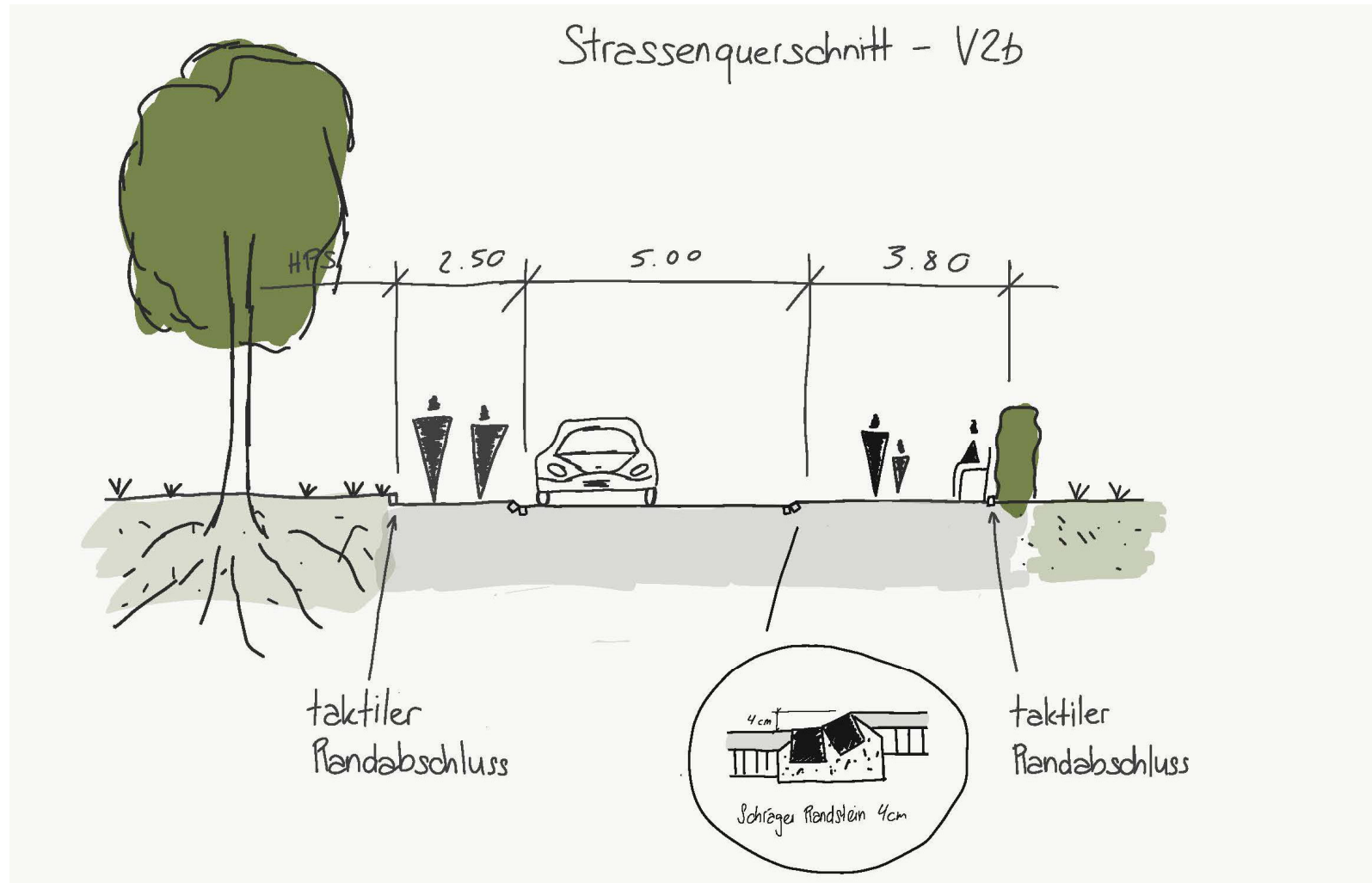
- T30
- Gehweg Seite HPS wird aufgehoben zugunsten grösserer Grünfläche, Verbesserung für Baumbestand (Wurzelraum)
- Anordnung Grünstreifen vor der Hecke Volksschule
- Knoten Wangenstrasse: Anhebung und Integration Bachquerung
- Kennzeichnung der Schulareal-Verbindung mit lokaler Verengung der Fahrbahn und einer durchgehenden Materialisierung
- Trottoirüberfahrt Morgartenstrasse



Variante 2b: Höhere Aufenthaltsqualität

- T20
- Anhebung Fahrbahn im Bereich der Verbindung
- Beibehaltung des südlichen Gehwegs
- Verbreiterung des nördlichen Gehwegs, Anordnung von Sitzbänken
- Knoten Wangenstrasse: Anhebung und Integration Bachquerung
- Trottoirüberfahrt Morgartenstrasse
- Farbliche Gestaltung der Strassenoberfläche im Bereich der Verbindung

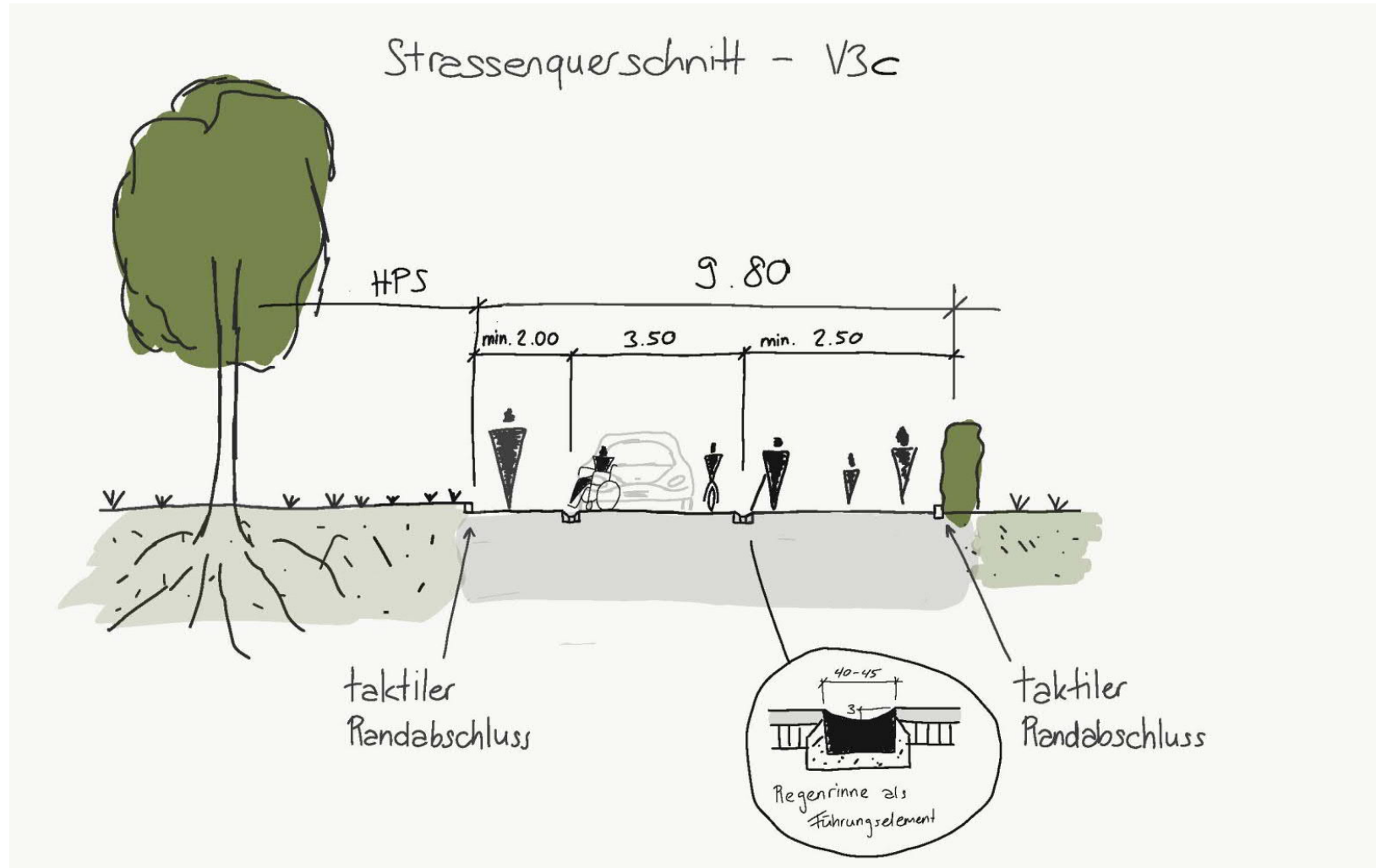




Varianten 3c: Wahrnehmung Platz



- T20
- Der Strassenraum wird verschmälert und die Verbereiche der Schulen erweitert zugunsten grösserer Grünfläche, Verbesserung für Baumbestand (Wurzelraum)
- Anhebung und Farbliche Gestaltung der Strassenoberfläche
- Die Schulareal-Verbindung wird durch eine durchgehende Materialisierung hervorgehoben
- Knoten Wangenstrasse: Anhebung und Integration Bachquerung



Gegenüberstellung



In allen drei Varianten gleich:

- Knoten Wangenstrasse
- Querung wird gegenüber Fahrbahn farblich abgesetzt
- Raum für Bepflanzung (Seite Volksschule)
- Trottoirüberfahrt Morgenstrasse
- keine Parkierung
- Sperrung machbar / verzichtbar

Gegenüberstellung



Differenzen:

- Geschwindigkeit: T30 (v1), T20 (v2, v3)
- Gehwege: einseitig (v1), beidseitig (v2), alles (v3)
- Randabschluss 3 senkr. oder 4/16 schräge (v1 und v2), Rinne (v3)
- Querung Einengung (v1), Anhebung (v2), Platz (v3)
- Aufenthaltsqualität

Gegenüberstellung



Möglichkeiten:

- Es besteht die Möglichkeit, einzelne Elemente der Varianten zu kombinieren: z.B. Querschnitt V1 mit Querung V2 und Tempo 20
- Alle Varianten sind ohne Sperrung der Statthalterstrasse machbar
- Die Sperrung der Statthalterstrasse ist in allen Varianten möglich

Weiteres Vorgehen

- Stellungnahme QBB, bis Ende September 2020
- Festlegung Bestvariante durch Projektteam, Oktober 2020
- Vorstellung Betriebs- und Gestaltungskonzept im QBB (auf Wunsch)
- Übergabe BGK an Tiefbauamt zur Projektierung und Umsetzung Ende 2020
- Projektierung 2021
- Kreditgenehmigung SR 2021
- Ziel Realisierung 2022 (koordiniert mit der Realisierung der heilpädagogischen Schule)

Diskussion / Fragen / Inputs



Vielen Dank für Ihre Aufmerksamkeit



RESERVE-FOLIEN

Parkplatzbilanz

Parkplatzsituation Parkkartenzone 3018	
Haushalte	7684
Registrierte Autos	5597
Dauerparkkarte	1248
Zonen-Parkplätze	1225
Private Parkplätze	8250

Parkplatzsituation Statthalterstrasse	
Haushalte	206
Registrierte Autos	175
Dauerparkkarte	47
Zonen-Parkplätze	62
Private Parkplätze	196

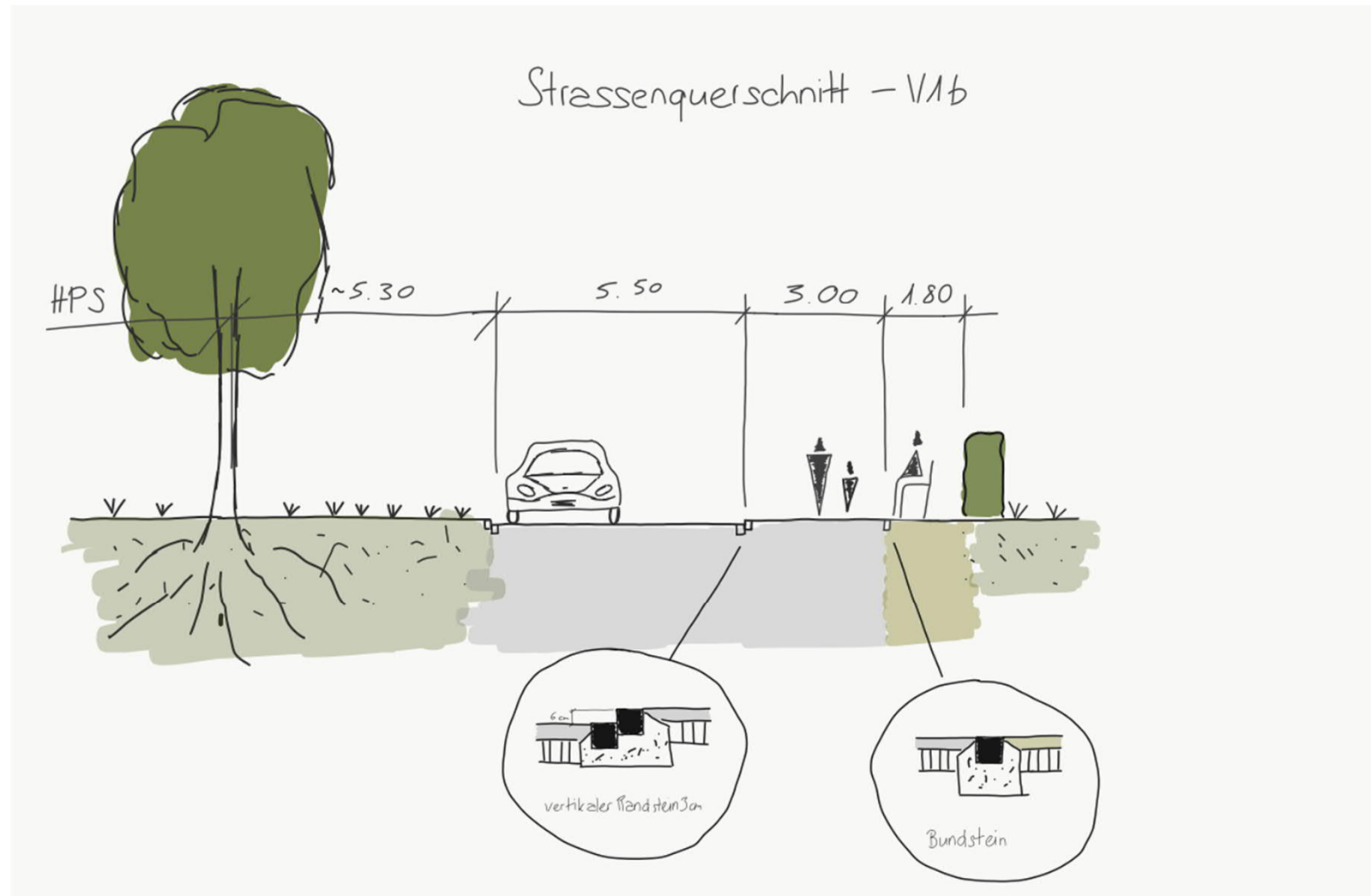
- 196 private Parkplätze an der gesamten Statthalterstrasse (registrierte Autos 175)
- 47 besitzhabende Personen von Dauerparkkarten an der Statthalterstrasse
- Aufhebung von 16 Parkfelder im Bearbeitungsperimeter, es bleiben 46 Zonen-Parkplätze auf der Statthalterstrasse bestehen.
- Keine Wohn- und Geschäftshäuser im Bearbeitungsperimeter

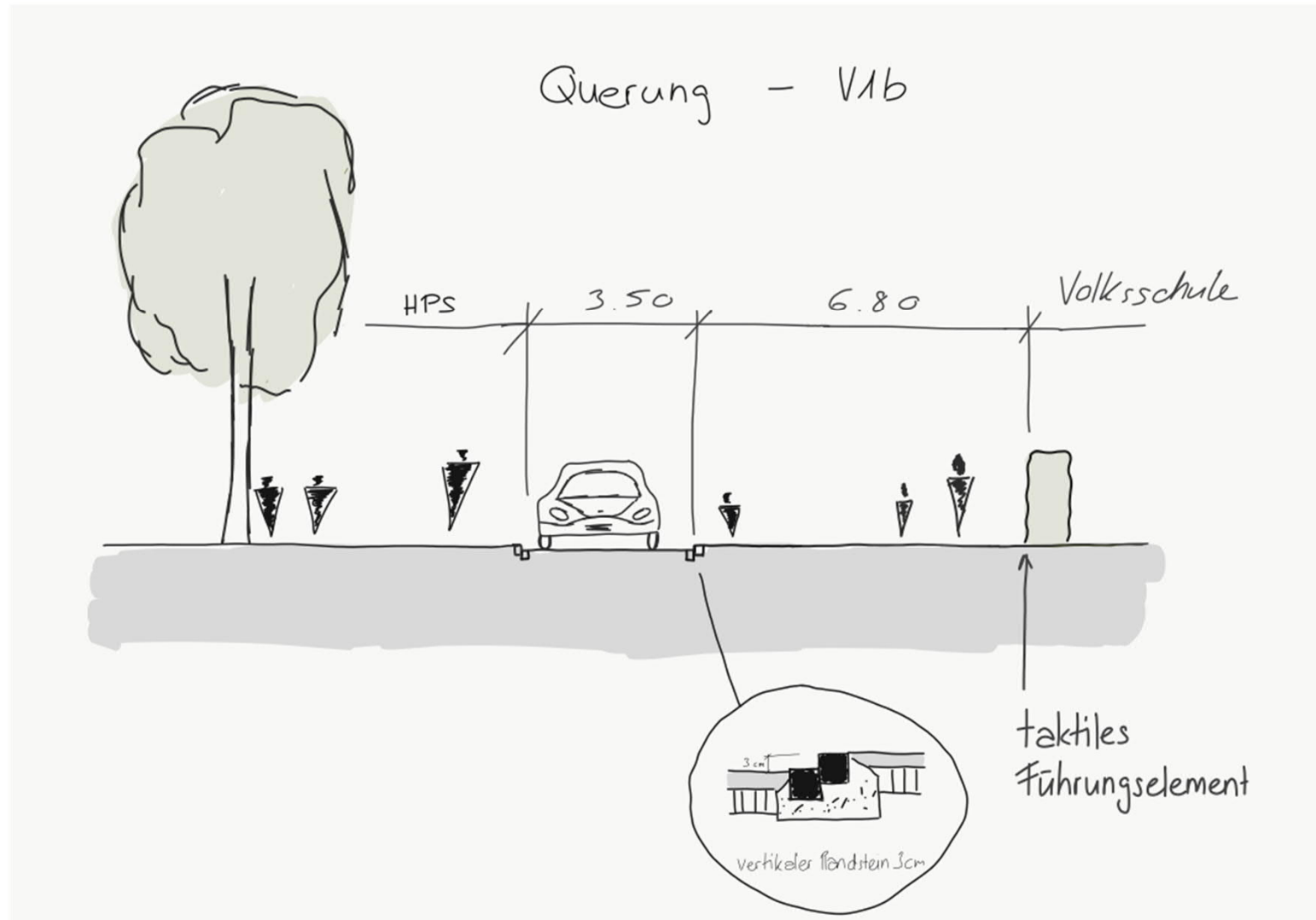
Fazit: die 16 Parkplätze können aufgehoben werden

Beurteilungskriterien

Stärkung Verbindung Schulhausstandorte	– Die Verbindung der beiden Schulareale ist ablesbar	20%
Verkehrssicherheit	– Die Massnahmen erhöhen die Verkehrssicherheit	15%
Gestalterische Aufwertung des Strassenraumes	– Der Strassenraum ist siedlungsorientiert gestaltet – Die Aufenthaltsqualität liegt höher als im bestehenden Zustand	15%
MIV	– Die Erschliessung der HPS ist sichergestellt – Die Notfalldienste und die Entsorgungsfahrzeuge können den Strassenabschnitt ohne wesentliche Einschränkungen nutzen	10%
Fussverkehr	– Die Bereiche für den Fussverkehr sind grosszügig und bedürfnisgerecht angeordnet – Die Querung bestehende Querung der Statthalterstrasse ist hindernisfrei und die Warteräume sind gut einsehbar	10%
Veloverkehr	– Die Bedingungen für den Veloverkehr sind auch ohne separate Flächen komfortabel und sicher	10%
Ökologie/Klimaschutz/Stadtklima	– Die im Projekt enthaltene Bepflanzung leitet einen Beitrag zur Verbesserung des Stadtklimas – Das Konzept erzeugt keinen oder nur einen geringen <u>Umwegverkehr</u>	10%
Kosten/Verhältnismässigkeit	– Die Massnahmen sind bezüglich der Eingriffe und der Umsetzungskosten verhältnismässig	5%
Chancen & Risiken	– Die Risiken des Konzepts sind klein – Das Projekt nutzt die definierten Rahmenbedingungen optimal zur Zielerreichung	5%
Total		100%

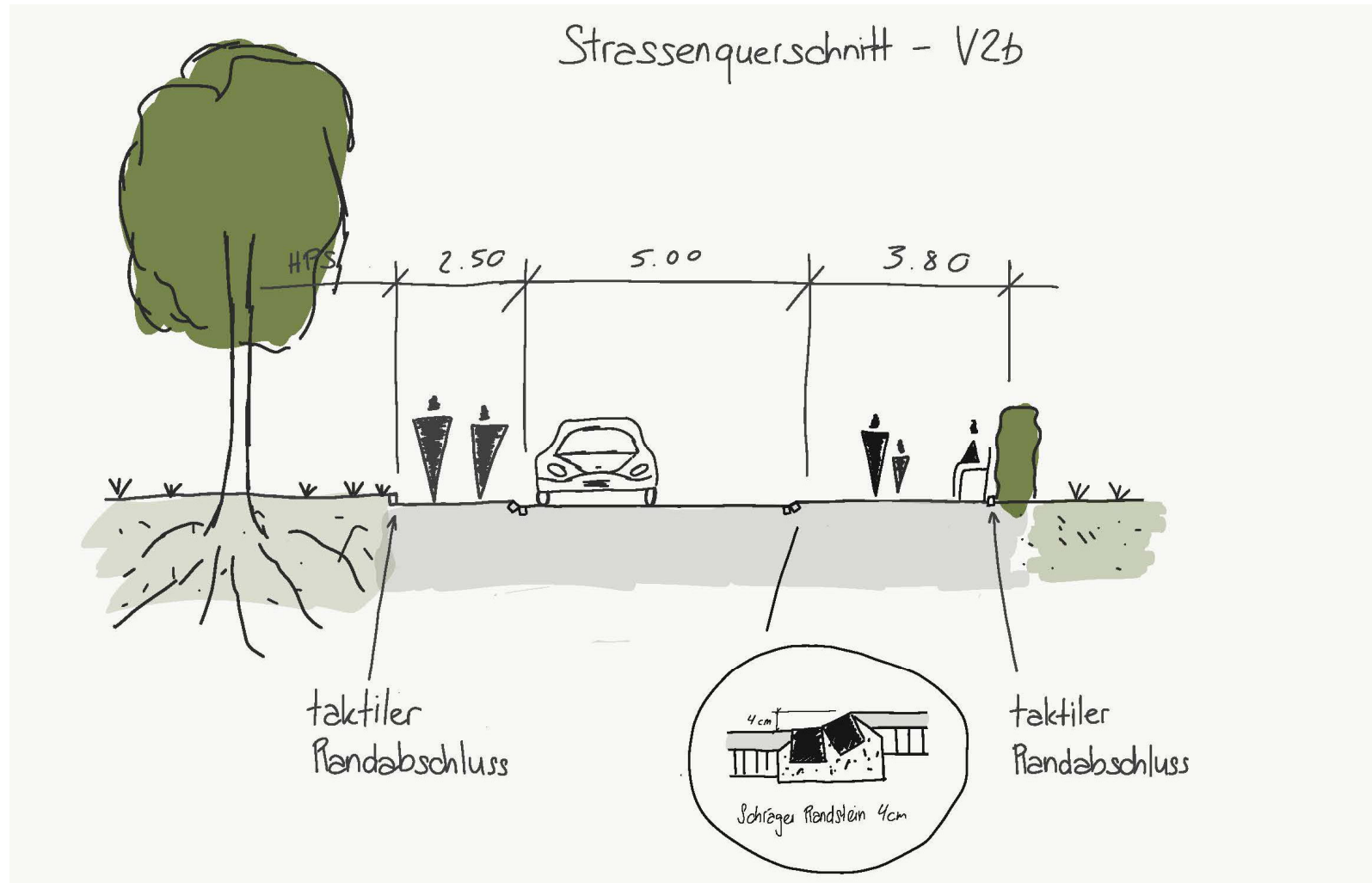
[illegible]

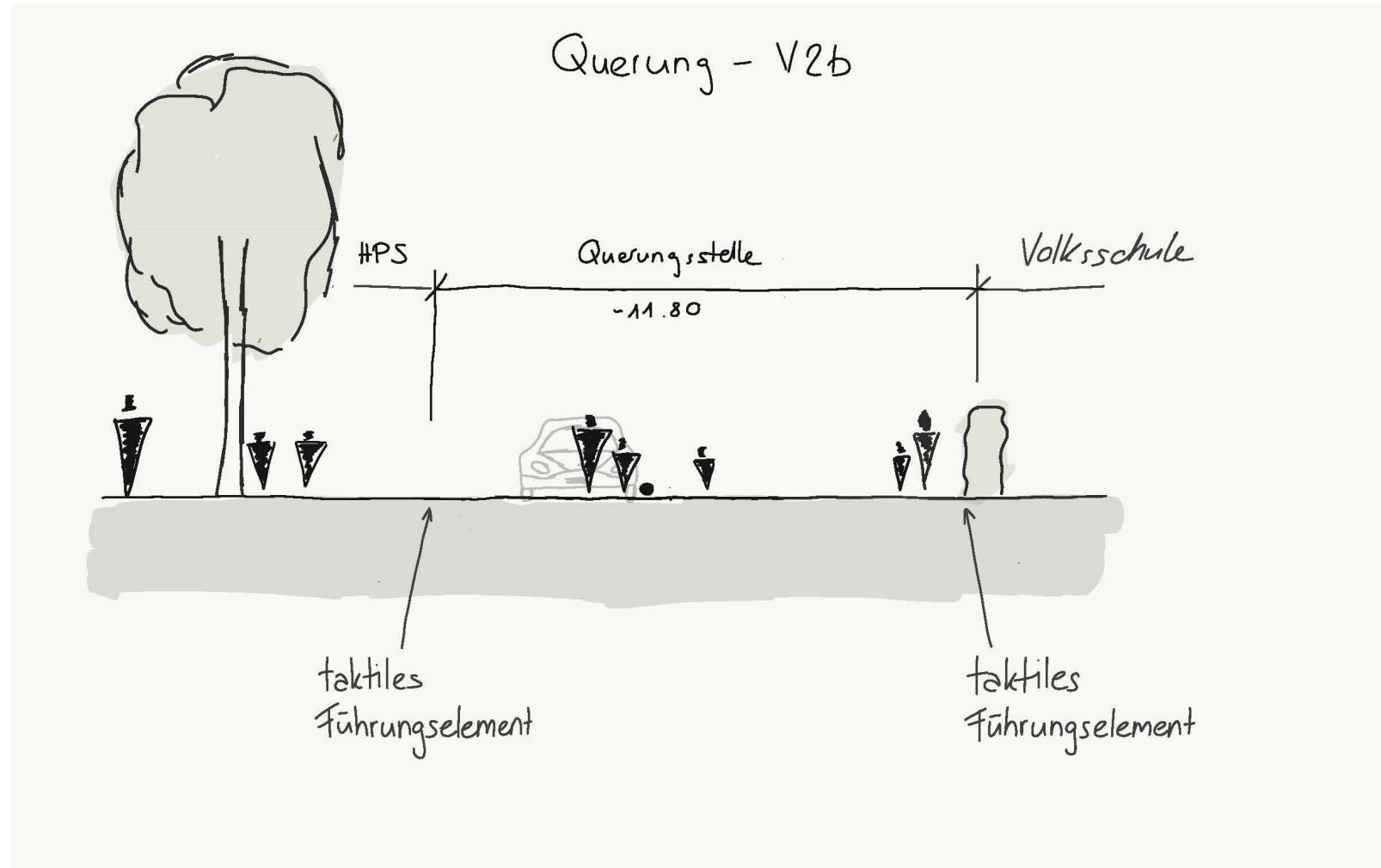




Variante 2b: Höhere Aufenthaltsqualität







Varianten 3c: Wahrnehmung Platz



